

eラーニングの全てをここに。

# Knowledge Deliver

ナレッジデリバー



受講者  
学習機能

教材  
制作機能

受講者・学習  
管理機能

# これ1つで完結！

eラーニングに必要な基本機能のすべてを手に入れることができます。



教材  
作成

学習

運用  
管理

## 教材作成 驚異の手軽さで簡単にわかりやすい。



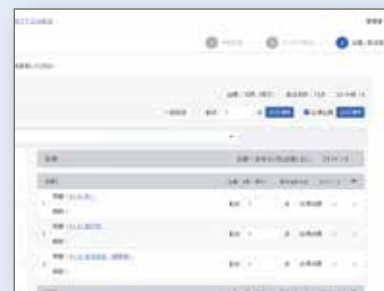
### 説明+スライド

リアルタイムで収録できるので  
修前後の補足が容易



### 動画+編集

動画上を編集して、ポイントや確  
認テストを配置



### テスト+条件

回数・時間制限やカテゴリごと問  
題をランダム出題

# 学習

学びをもっと自由に。  
直感的に。わかりやすく。



## 教材で学ぶ

映像やテストで学習内容の定着や  
振り返り学習が可能



## 課題を提出

アンケートやレポート課題プレゼン  
参加など



## マイページ

自分の学習の進み具合など直感的  
に確認

# 運用管理

「使いやすさ」と「多機能性」  
両方譲れません。



## ユーザ管理

ユーザ権限や各種情報の登録



## 進捗管理

ユーザ毎、クラス毎の受講  
状況管理



## 自動メンタリング

進捗に合わせてメッセージ  
の送信



## 証明書発行

修了証やデジタルバッジの  
発行

## オプション

Video+/Video+SS

SCORM2004

多言語オプション

ライブオプション

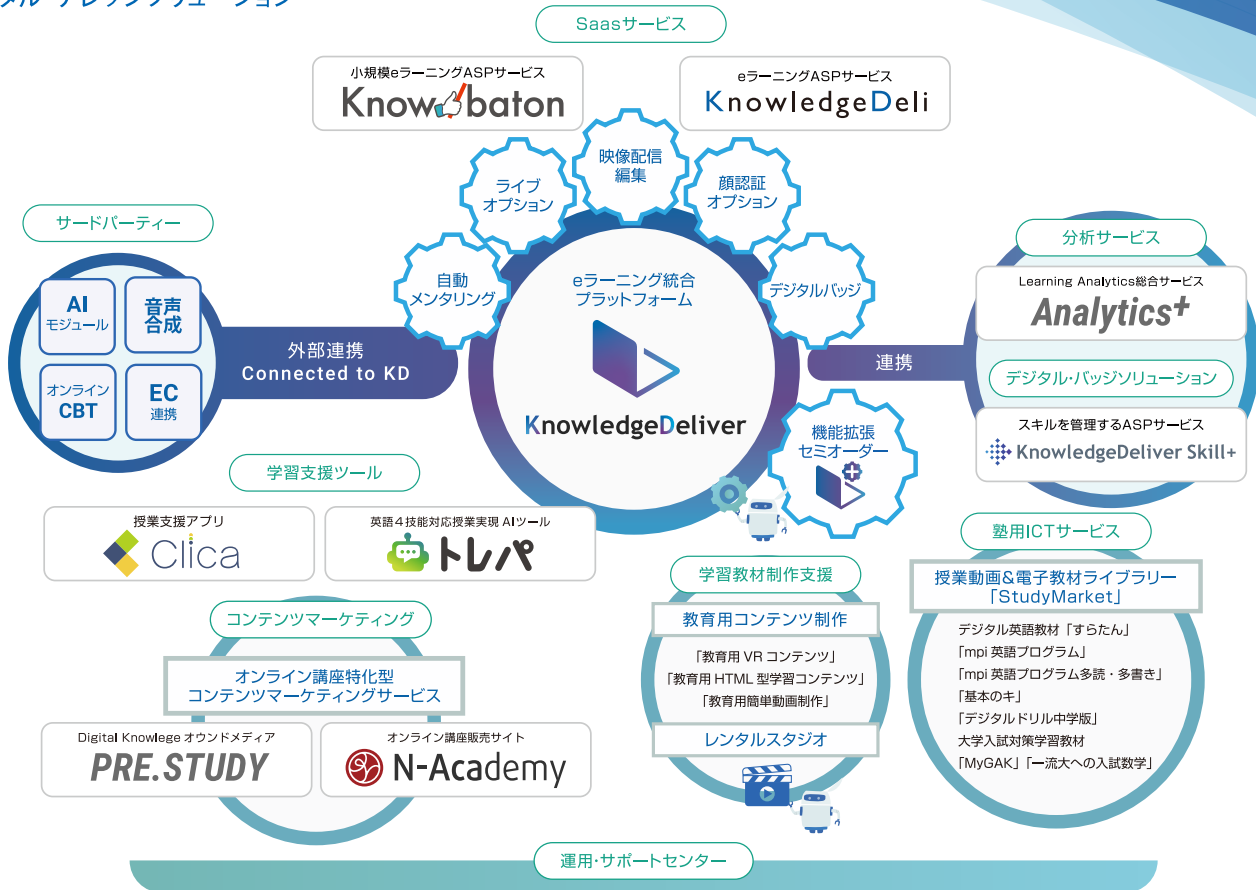
集合研修管理

プレゼン単元オプション

ディスカッション機能

自動メンタリング(AMS)

## ■ デジタル・ナレッジソリューション



## ■ 選ばれ続ける8つの安心

 <p><b>これ一つで完結</b></p> <p>eラーニングに必須の「教材作成」「学習」「運用管理」機能を標準搭載。他のツールをご用意いただく必要がありません。</p>	 <p><b>マルチデバイス対応</b></p> <p>PCはもちろん、スマートフォン、タブレットでも学べるマルチデバイス対応。スマホで動画配信も可能です。</p>	 <p><b>年4回のバージョンアップ</b></p> <p>お客様のニーズやトレンドに合わせた新機能追加、最新クライアント環境に対応。新しいLMSを提供し続けています。</p>	 <p><b>2000以上の導入実績</b></p> <p>企業・官公庁・医療機関など実績多数。売上拡大も効率化もコスト削減も、各分野に精通した専門部署にお任せください。</p>
 <p><b>ご要望にあわせたカスタマイズ</b></p> <p>課題や目的が違えば導入すべきeラーニングの形も異なります。お客様のご要望にあわせた柔軟なカスタマイズが強みです。</p>	 <p><b>豊富な導入形態・大規模運用</b></p> <p>ASP、オンプレミス、DKクラウド、パブリッククラウド等、豊富な導入形態をご用意。数十万名様向けの大規模運用にも対応。</p>	 <p><b>安心の運用サポート</b></p> <p>運用ご担当者様や受講者様向けにサポートセンターを設置。電話、メールによるサポートでより円滑な運用をサポートいたします。</p>	 <p><b>個人情報保護・セキュリティ対策も万全</b></p> <p>KnowledgeDeliverを基盤としたASPサービス「ナレッジデリ」では「ASP・SaaS安全・信頼性情報開示認定」を受けています。</p>

動作環境、バージョン等の詳細は、『KnowledgeDeliver 動作環境・機能一覧』をご参照ください。

※コンテンツの種類により、各種プラグインが必要となります。

※ブラウザは最新バージョンおよびそのひとつ前のバージョンがサポート対象となります。

※受講環境に専用アプリケーションなど特殊なソフトは必要ありません。

※記載された商品名、各製品名は各社の登録商標または商標です。また当社製品には他社の著作物が

含まれていることがあります。(www.digital-knowledge.co.jp/copyright)

## お問い合わせ



日本初の eラーニング専門 ソリューションベンダー  
**株式会社 デジタル・ナレッジ**  
[www.digital-knowledge.co.jp](http://www.digital-knowledge.co.jp)

お電話でのお問い合わせ

**☎ 050-3628-9240**

【本社】 〒110-0005 東京都台東区上野 5-3-4 eラーニング・ラボ秋葉原  
 【西日本支社】 〒550-0002 大阪府大阪市西区江戸堀 1-12-8 明治安田生命肥後橋ビル 1F  
 【九州支店】 〒812-0013 福岡市博多区博多駅東 2丁目 5-1 アーバンネット博多ビル 4F

Webフォームでのお問い合わせ

