

学習履歴分析オプションサービス

Learning Record Store「Mananda」

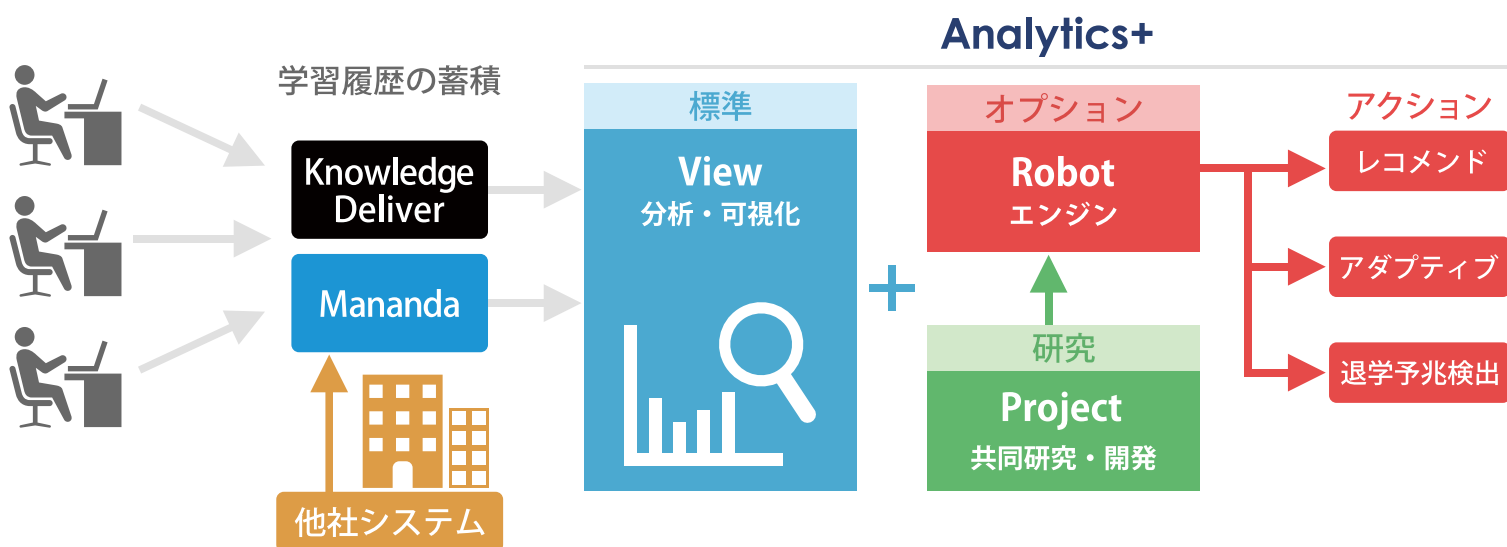
Learning Management System「KnowledgeDeliver」

Learning Analytics 総合サービス

# Analytics+

## 分析からアクションへ——より良い教育を実現するための手法

Analytics+は、無料のLearning Analytics総合サービスです。教育ビッグデータ(学習履歴)の分析により、受講者の学習傾向や学習・行動を可視化(View)するだけでなく、分析結果を基に"アクション"を起こすRobotメニュー(オプション)も用意しております。



### 学習傾向分析

高い教育効果と因果関係の強い項目・活動とは？教育効果を高めるためには？——戦略立案に必要な学習履歴データから強みや改善点を分析し、可視化します。

### 学習・行動分析

学習履歴データを基に学習・行動を可視化します。これにより受講者の学習活動の概要を知ることができます。

### レコメンド/アダプティブ

分析結果を基に「次のオススメ」を提示するレコメンド機能や、学習状況に合わせて次の学習課題を提示するアダプティブ機能を搭載し提供します。(有償オプション)

### 退学予兆検出

早稲田大学 松居辰則教授との共同研究により、退学予兆を事前に察知するRobotを開発。企業・学校でも転用できるよう個別にチューニングして提供します。(有償オプション)

### 産学連携プロジェクト

Learning Analyticsの領域で研究活動をされている大学の先生方と連携し、企業・学校独自のAnalyticsプロジェクトを進めることもできます。

## 学習効果をさらに引き上げる！ 分析結果に基づいたアクション"Robot"や"Project"が強み

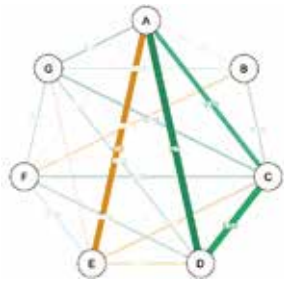
各種Robotメニューに加えて、共同研究・開発を行う「産学連携プロジェクト」により、第一線で活躍する大学・研究機関の講師陣とユーザ組織を結び、ユーザ組織固有の分析を行い論文発表するだけでなく、ユーザに特化した高度な自動処理を加えます。さらに、この産学連携プロジェクトから生まれた成果物をオプションパッケージとして一般に有償にて提供いたします。

# 学習のあらゆる情報を詳しく分析

Analytics+は、受講者のログイン状況や学習時間、学習傾向等を分析し可視化することにより、受講者の行動や強みを把握したり学習の改善点をあぶり出すことができます。

## 分析内容

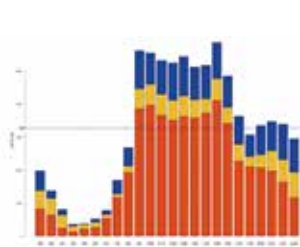
### 学習傾向



#### 相関関係分析

- A 終了率
- B 初回テスト得点率
- C 平均得点率
- D 終了教科数
- E 履修数
- F 再テスト率
- G 再テキスト率

### ログイン状況



#### 時間帯別ログイン+ 【終了状況】

- 100%
- 50%~99%
- 0%~49%

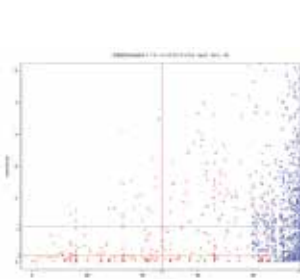
### テスト学習



#### 設問別正解率統計

- 初回 69.3%
- 2回以降 79%
- 全回 74.3%

### 学習時間



#### 相関関係分析

- 終了: 3638
- 未了: 734

## 主な分析内容

### 学習傾向

相関関係分析  
学習終了の決定木分析  
関連教科のアソシエーション分析  
関連教科のクラスター分析

### ログイン状況

日別 / 月別ログイン数  
曜日別ログイン数  
時間帯別ログイン数・完了率統計  
ログイン間隔分布

### 学習時間

学習時間と得点分布  
学習状況別学習時間統計  
単元別受講時間統計

### テスト学習

学習時間分布  
回数別学習時間統計  
回数別得点率統計  
再学習率推移  
状況別学習時間統計  
設問別正解率統計

### 受講者数

受講者数推移  
受講者発行時期  
単元別受講者数

### 履修状況

教科別履修登録者数  
履修数別完了率  
教科別終了状況

### テキスト学習

学習時間分布  
回数別学習時間統計  
再学習率推移  
状況別学習時間統計

### 受講者環境

利用 OS 比率

## お問い合わせ



日本初のeラーニング専門ソリューションベンダー  
**株式会社 デジタル・ナレッジ**  
www.digital-knowledge.co.jp

導入のご相談、製品についてのお問い合わせ

お電話でのお問い合わせ

**050-3628-9240**

Webフォームでのお問い合わせ

