

# 教員の来年度ICT予算に関する意識調査報告書

eラーニング戦略研究所  
eLearning Strategy Research Institute

株式会社デジタル・ナレッジ <http://study.jp>

# 目次

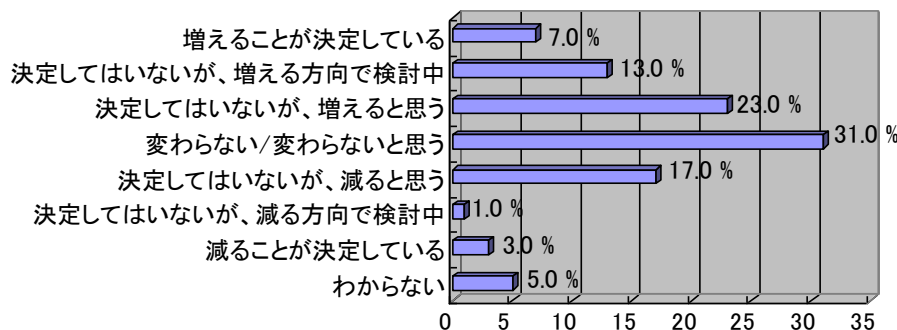
1. 調査概要 .....	3
2. 回答者属性 .....	4
3. まとめ .....	7
4. アンケート結果にみるポイント .....	8
5. アンケート調査結果 GTグラフ .....	10
GT表 .....	25
クロス%表 .....	38
クロス表 .....	59

# 1. 調査概要

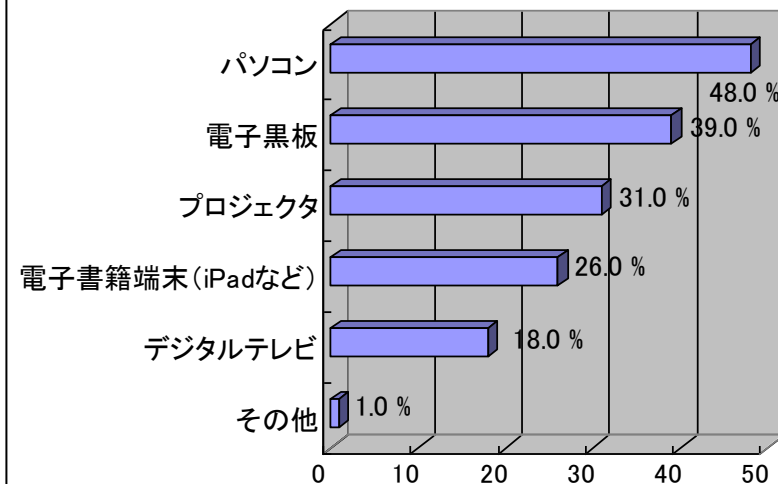
eラーニング戦略研究所は、全国の小・中・高校教員、大学教員計100名を対象に、来年度のICT予算に関するアンケート調査を実施しました。(有効回答数100)

その結果、来年度のICT予算は増えると回答した教員が減ると回答した教員を上回り、多くの小・中・高校、大学がICT環境整備を積極的に進めていることがわかりました。中でもパソコン(98.8%)、プロジェクタ(96.4%)、デジタルテレビ(71.4%)を導入している学校が多く、電子黒板(56.0%)も広く普及しつつあるようです。今後導入したいICT機器について尋ねたところ、教員の39%が電子黒板を、26%がiPadなどの電子書籍端末を支持。電子黒板については、「使いやすく便利」「学習効果が期待できる」「全教室に配備したい」と、実際に使用してその効果を実感したため更に導入を進めたいという意見が多数挙がりました。また、電子書籍端末については、「最新機器で生徒の興味・関心も高い」「授業の幅が広がる」「デジタル教科書の導入を前提として使用できる環境を整えたい」と、今後必要不可欠な教育ツールであると捉える教員が多いことが明らかになりました。今後は従来のICT機器に加え、電子黒板や電子書籍端末等の新しいICT機器の導入・整備、さらに、それを使いこなせる教育者の育成にも力を入れる必要がありそうです。

Q2. 貴校における資材の来期予算総額の中で、授業に使用するパソコンなどのICT導入のための予算の増減について、以下から最も近いものをお選びください。



Q9. 貴校で今後ICTの導入をあなたが決定する場合、どれを選びますか。



## 2. 回答者属性

### アンケート調査概要

調査期間 : 2010年10月20日(水)～10月22日(金)

調査方法 : Webアンケート方式

調査対象 : 全国の25歳以上の教員100名

職業内訳 : 大学教員(13%)、中学校・高校教員(44%)、小学校教員(43%)

男女内訳 : 男性(82%)、女性(18%)

年代別内訳 : 25～29歳(5%)、30～39歳(22%)、40～49歳(22%)、50～59歳(48%)、60～69歳(3%)

### 職業別

		回答数	%
全 体 (N)		100	100.0
1	小学校教員	43	43.0
2	中学校教員	22	22.0
3	高等学校教員	22	22.0
4	大学教員	13	13.0

## 性別

		回答数	%
全 体 (N)		100	100.0
1	男性	82	82.0
2	女性	18	18.0

## 年齢別

		回答数	%
全 体 (N)		100	100.0
1	25～29才	5	5.0
2	30～39才	22	22.0
3	40～49才	22	22.0
4	50～59才	48	48.0
5	60～69才	3	3.0

## 都道府県別

		回答数	%			回答数	%
全 体 (N)		100	100.0	全 体 (N)		100	100.0
1	北海道	13	13.0	25	滋賀県	2	2.0
2	青森県	3	3.0	26	京都府	4	4.0
3	岩手県	1	1.0	27	大阪府	8	8.0
4	宮城県	3	3.0	28	兵庫県	6	6.0
5	秋田県	0	0.0	29	奈良県	1	1.0
6	山形県	1	1.0	30	和歌山県	0	0.0
7	福島県	0	0.0	31	鳥取県	1	1.0
8	茨城県	3	3.0	32	島根県	1	1.0
9	栃木県	0	0.0	33	岡山県	8	8.0
10	群馬県	3	3.0	34	広島県	1	1.0
11	埼玉県	1	1.0	35	山口県	0	0.0
12	千葉県	5	5.0	36	徳島県	0	0.0
13	東京都	6	6.0	37	香川県	0	0.0
14	神奈川県	5	5.0	38	愛媛県	0	0.0
15	新潟県	2	2.0	39	高知県	0	0.0
16	富山県	0	0.0	40	福岡県	3	3.0
17	石川県	0	0.0	41	佐賀県	0	0.0
18	福井県	0	0.0	42	長崎県	0	0.0
19	山梨県	0	0.0	43	熊本県	1	1.0
20	長野県	0	0.0	44	大分県	2	2.0
21	岐阜県	3	3.0	45	宮崎県	1	1.0
22	静岡県	3	3.0	46	鹿児島県	1	1.0
23	愛知県	6	6.0	47	沖縄県	0	0.0
24	三重県	2	2.0	48	海外	0	0.0

### 3. まとめ

文部科学省による学校施設改善事業のひとつに位置づけられるなど注目が集まる“学校ICT環境整備”。今回は、全国の小・中・高校教員、大学教員計100名を対象に来年度のICT予算についてのアンケートを実施し、教育現場でのICT化の現状を調査しました。

その結果、来年度のICT予算は増えると回答した教員が減ると回答した教員を上回り、多くの小・中・高校、大学がICT環境整備を積極的に進めていることがわかりました。ICT環境整備の内容はハードウェアの整備が最も多く、中でもパソコン(98.8%)、プロジェクタ(96.4%)、デジタルテレビ(71.4%)を導入している学校が多数となりました。電子黒板(56.0%)も広く普及しつつあるようです。それぞれ学習の理解促進やコミュニケーション能力の育成、学習履歴の容易な蓄積など従来の学習方法にはないメリットがあり、学校側(教員)にとっても魅力的なツールであることは間違いないようです。

今後導入したいICT機器について尋ねたところ、教員の39%が電子黒板を、26%がiPadなどの電子書籍端末を支持しました。電子黒板については、「授業で使いやすく便利」「教材作成の煩雑さが軽減される」「わかりやすい授業構成が可能で学習効果が期待できる」「絶対数が不足／全教室に配備したい」と、実際に使用してその効果を実感したため更に導入を進めたいという意見が多数挙がりました。また、電子書籍端末については、「最新機器で生徒の興味・関心も高い」「持ち運びができて場所を選ばない」「授業の幅が広がり、生徒の授業参加の仕方が変わる」「デジタル教科書の導入を前提として使用できる環境を整えたい」と、今後必要不可欠な教育ツールであると捉える教員が多いことが明らかになりました。

今後は、従来のICT機器に加え、電子黒板や電子書籍端末等の新しいICT機器の導入・整備、さらに、それを使いこなせる教育者の育成にも力を入れる必要があります。

## 4. アンケート結果にみるポイント

### ■ 多くの小・中・高校、大学がICT環境整備を積極的に推進

来年度のICT予算について、9割近くの教員が知っている（回答＜よく知っている（27％）、まあ知っている（60％）＞。教員の大半が自校の来年度予算総額におけるICT関連費に関心を持ち、把握していることがわかった。

さらに、約5割の教員が来年度のICT予算は増えると回答＜増えることが決定している（7％）、増える方向で検討中（13％）、決定してはいないが増えると思う（23％）＞。多くの小・中・高校、大学がICT環境の整備を積極的に進めている様子が見られた。来年度予算は変わらない／変わらないと思うと答えた教員も31％に上ったが、これは既に一定のICT環境整備が完了している、もしくは毎年同額予算で、コンスタントにICT環境整備に取り組んでいる学校が多いものと推察される。一方、来年度のICT予算の減額が決定していると答えたのは、わずか3％に留まった。

尚、ICT導入時の予算負担者については、学校負担がもっとも多く55％、国が負担するは27％だった。



## ■ 教員の56%が「電子黒板を導入済み」 パソコン、プロジェクタ、デジタルテレビに続く 高い割合

導入済みのICTハードウェアの種類について尋ねたところ、パソコン(98.8%)、プロジェクタ(96.4%)がほぼ100%の学校で導入されていることがわかった。次いで、デジタルテレビ(71.4%)や電子黒板(56.0%)も広く普及しつつあるようだ。一方、iPadなどの電子書籍端末を導入していると答えた教員は2.4%に留まった。最近では、電子書籍端末を学生に配布し授業等に活用する大学も増え話題になっているが、今回のアンケート対象者の43%が小学校教員であったこともあり、電子書籍端末の教育利用方法が未知数であるとの理由で導入に至っていない可能性も考えられる。

パソコンについては、50台以上導入していると答えた教員が44.6%に上り、クラス単位で授業等に活用している学校が多いことがわかった。その他の導入台数については、プロジェクタは5台未満(64.2%)、デジタルテレビは5台未満(53.3%)、電子黒板は3台未満(59.6%)が多数派となり、試験的・段階的に教育現場に導入されている様子が見受けられた。

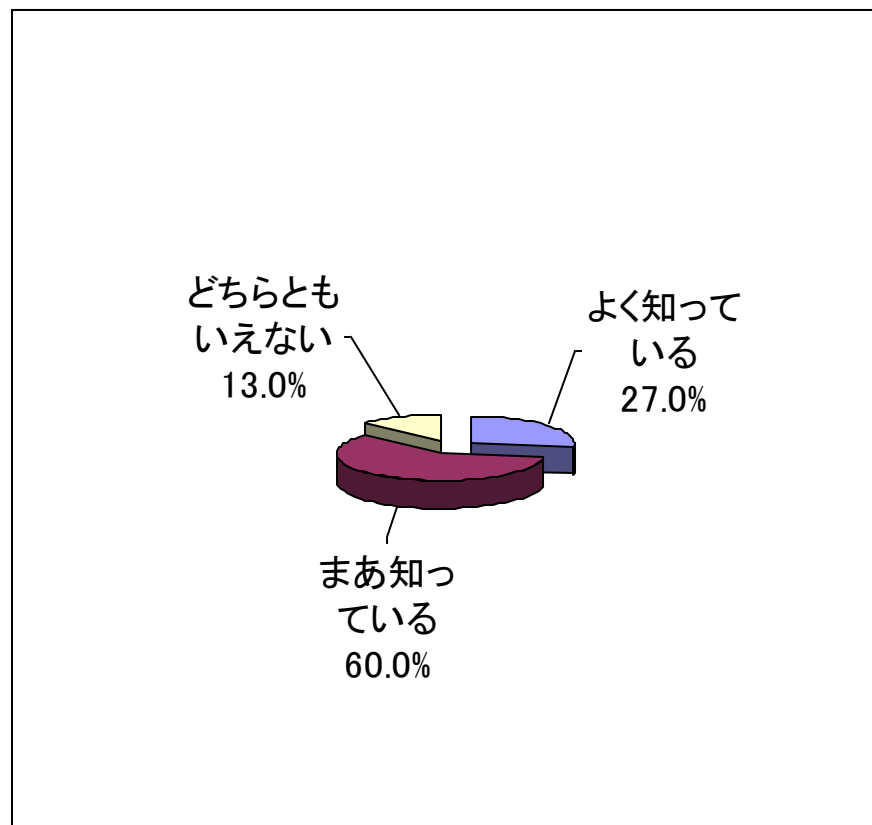
## ■ 今後導入したいのは“新・ICT機器” 電子黒板、iPadなどの電子書籍端末に期待感

ICTハードウェアの今後の導入台数の増減について、パソコン、プロジェクタ、デジタルテレビは変わらない(増減しない)／変わらないと思うと答えた教員がもっとも多かった。一方、電子黒板については増えると答えた教員が27%に上った<増やすことが決定している(1%)、増やす方向で検討中(9%)、増やすと思う(17%)>。

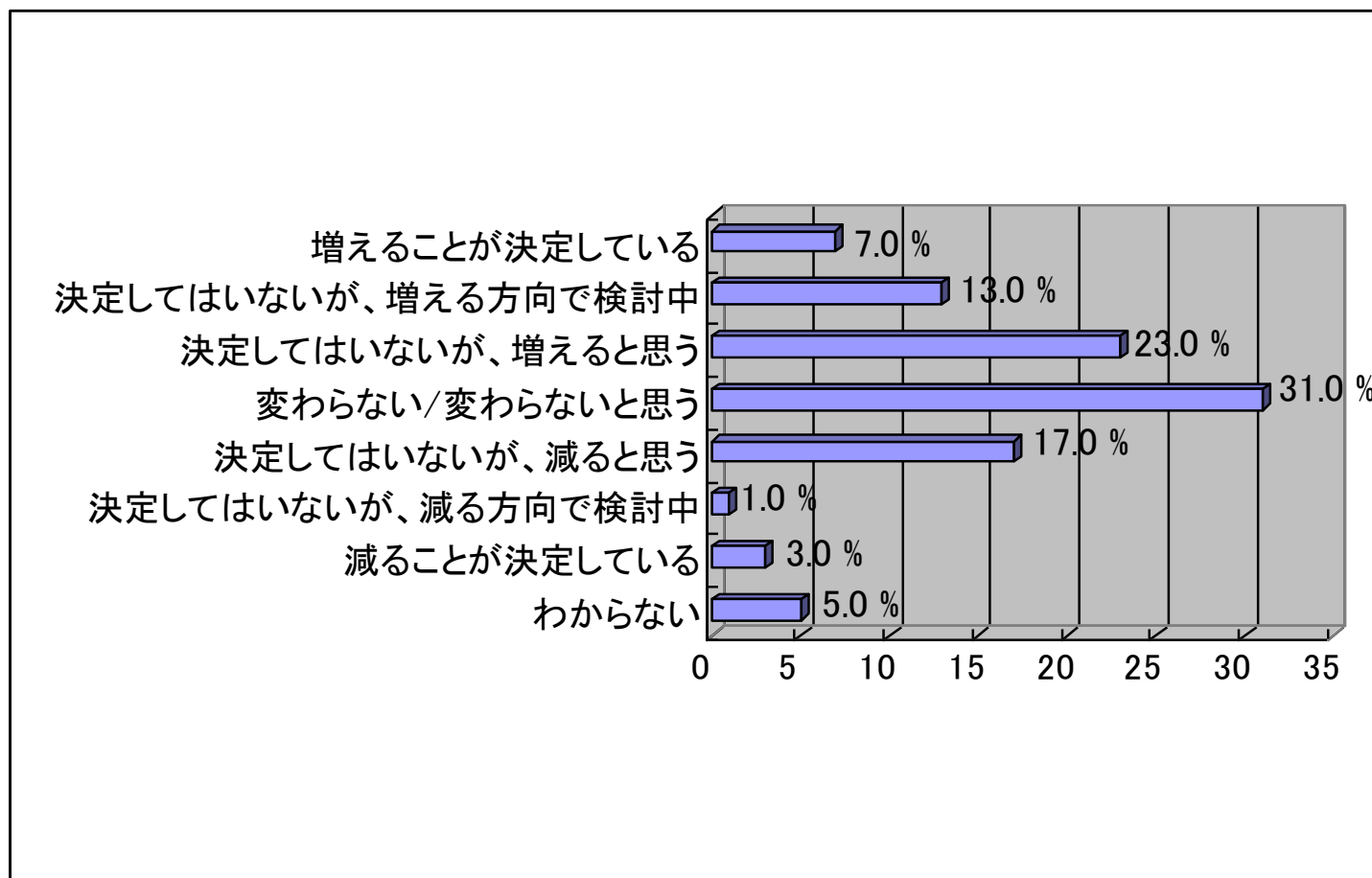
さらに、今後導入したいICT機器について尋ねたところ、教員の39%が電子黒板を、26%がiPadなどの電子書籍端末を支持。電子黒板については、「授業で使いやすく便利」「教材作成の煩雑さが軽減される」「わかりやすい授業構成が可能で学習効果が期待できる」「絶対数が不足／全教室に配備したい」と、実際に使用してその効果を実感したため更に導入を進めたいという意見が多数挙がった。また、電子書籍端末については、「最新機器で生徒の興味・関心も高い」「持ち運びができて場所を選ばない」「授業の幅が広がり、生徒の授業参加の仕方が変わる」「デジタル教科書の導入を前提として使用できる環境を整えたい」と、今後必要不可欠な教育ツールであると捉える教員が多いことがわかった。

## 5. アンケート調査結果 GTグラフ

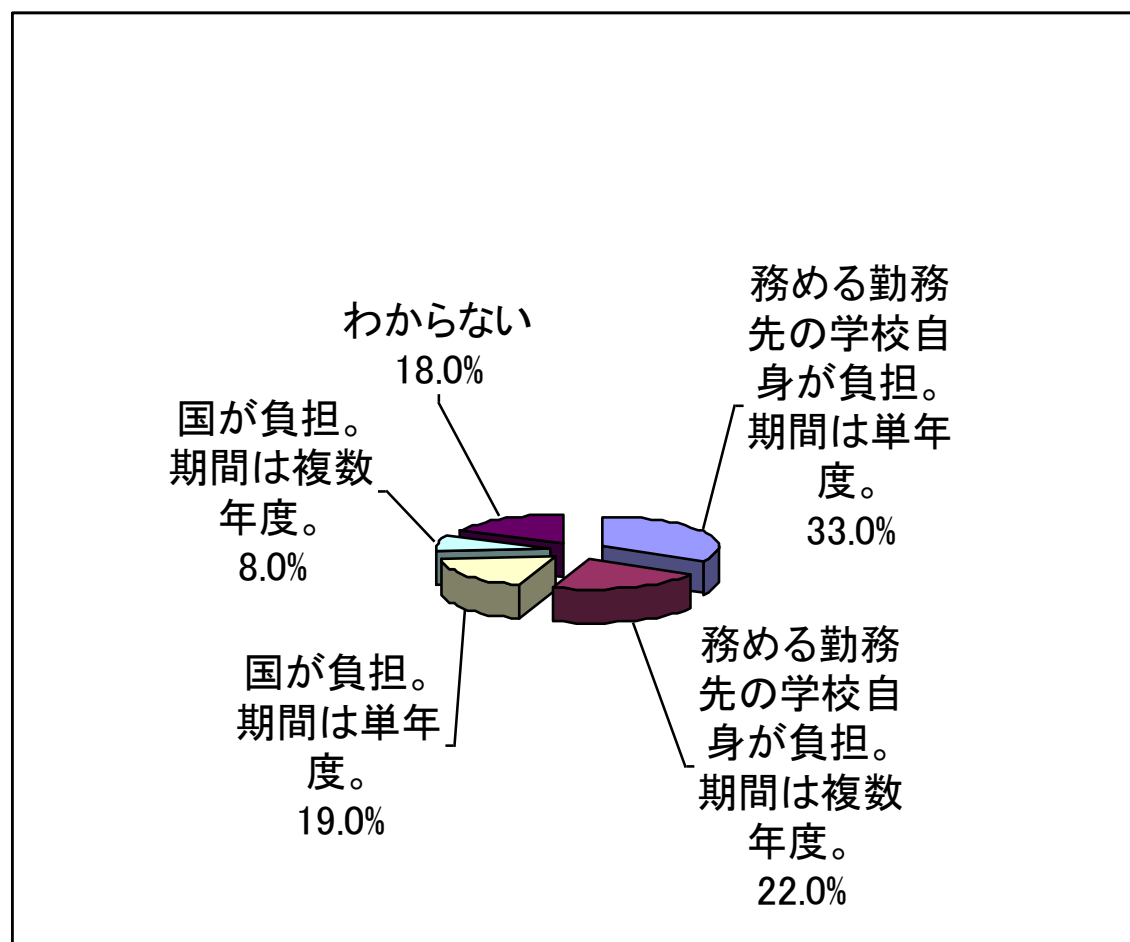
Q1. 貴校におけるICTに関する予算を把握していますか。(お答えは1つ)



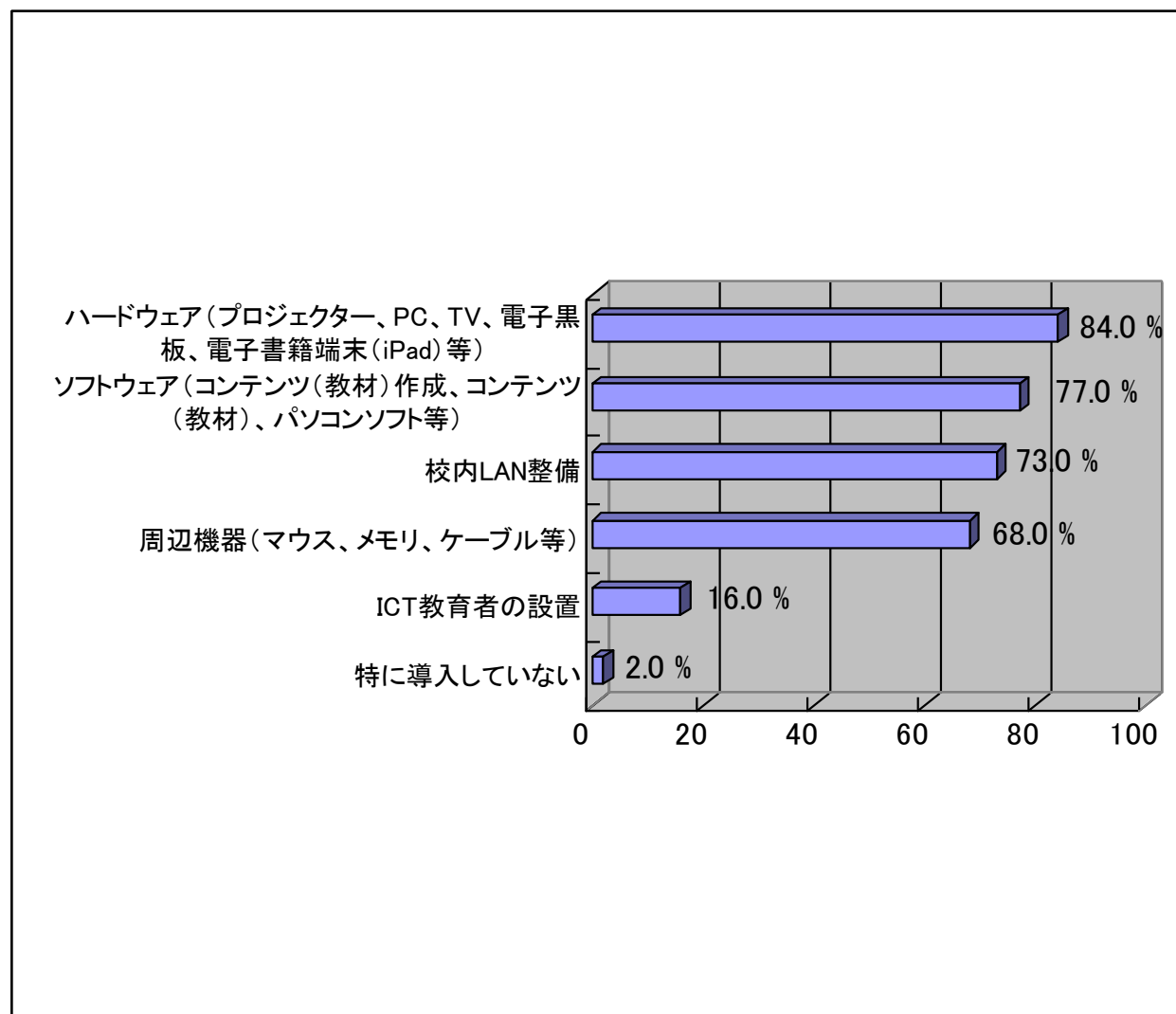
Q2. 貴校における資材(図書・教材資料・ICT機器など)の来期予算総額の中で、授業に使用するパソコンなどのICT導入のための予算の増減について、以下から最も近いものをお選びください。(お答えは1つ)



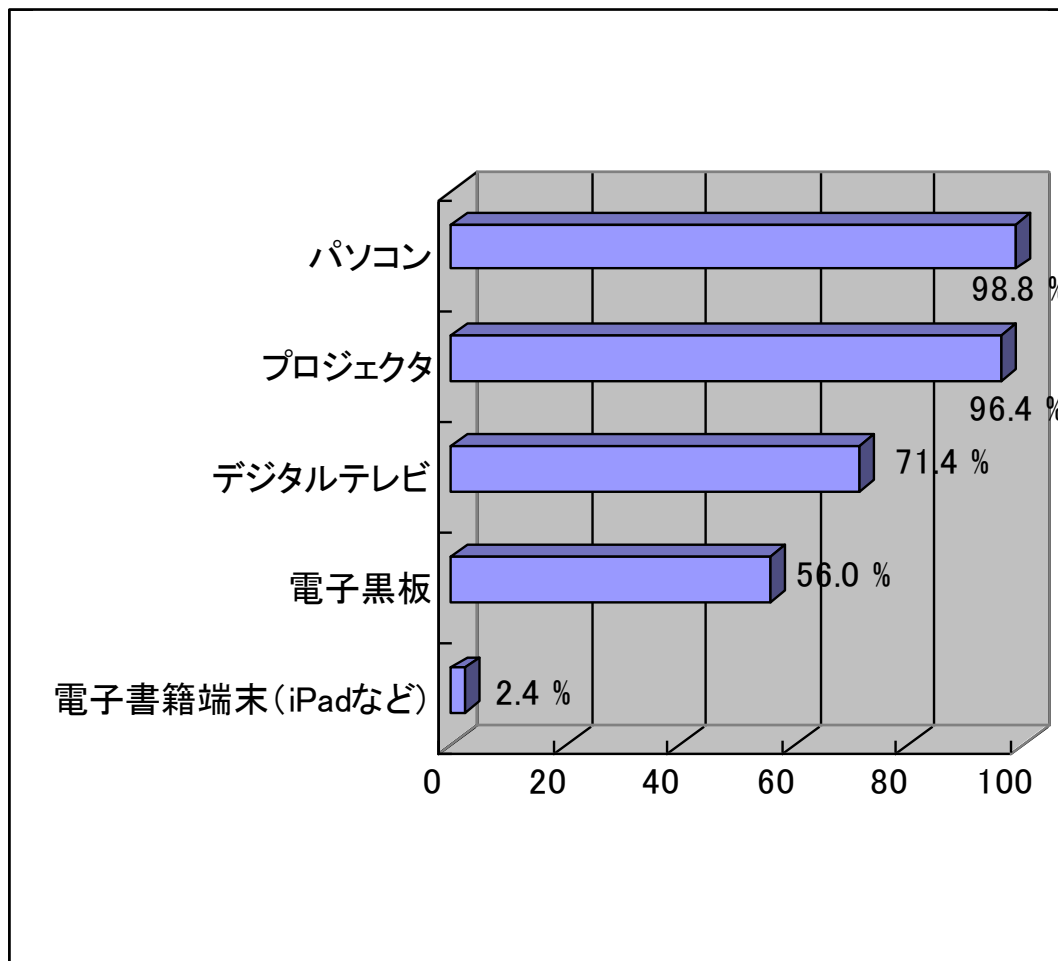
Q3. 貴校における資材(図書・教材資料・IT機器など)の来期予算総額の中で、授業に使用するパソコンなどのICT導入のための予算負担者と期間について、最も近いものをお選びください。(お答えは1つ)



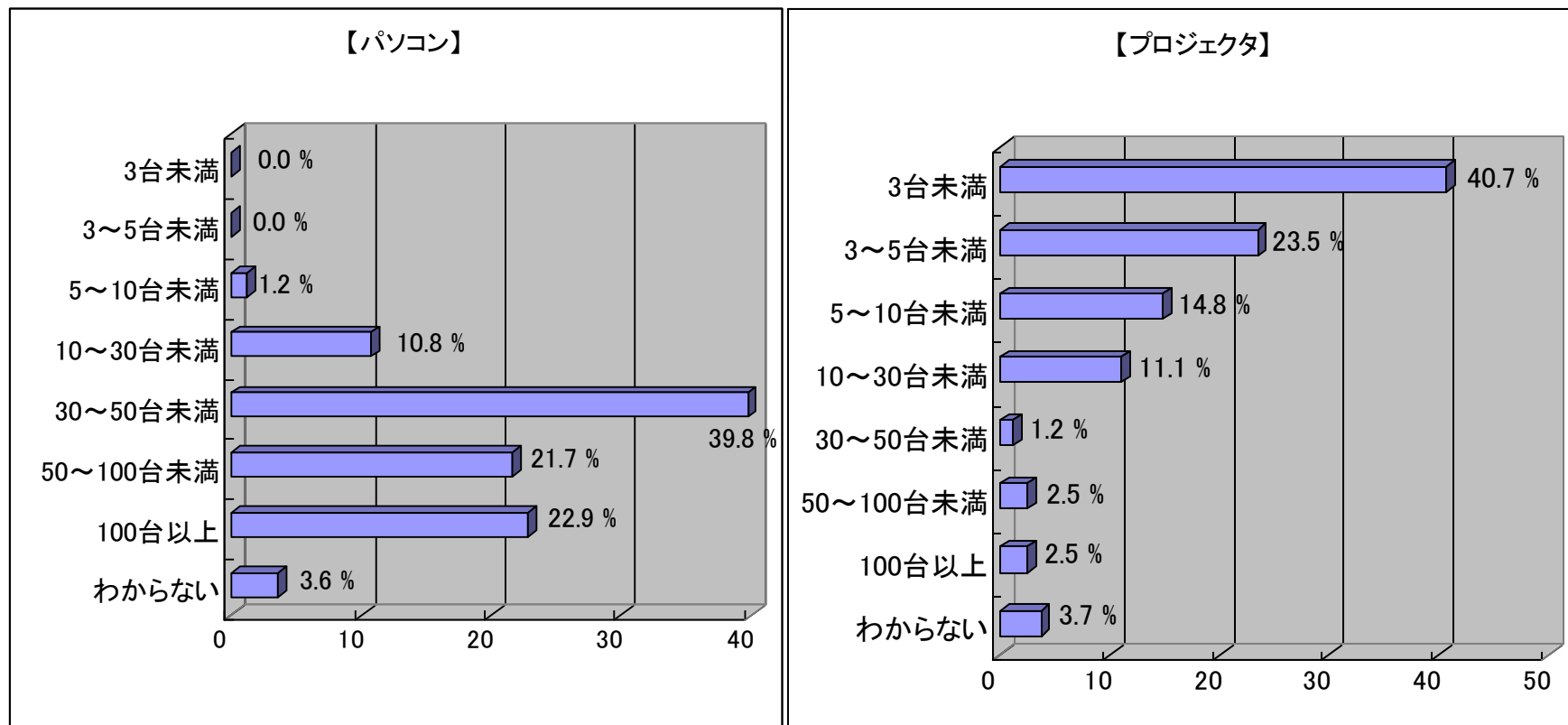
Q4. 貴校で導入済みのICTの種類について、当てはまるものをお選びください。(お答えは  
いくつでも)



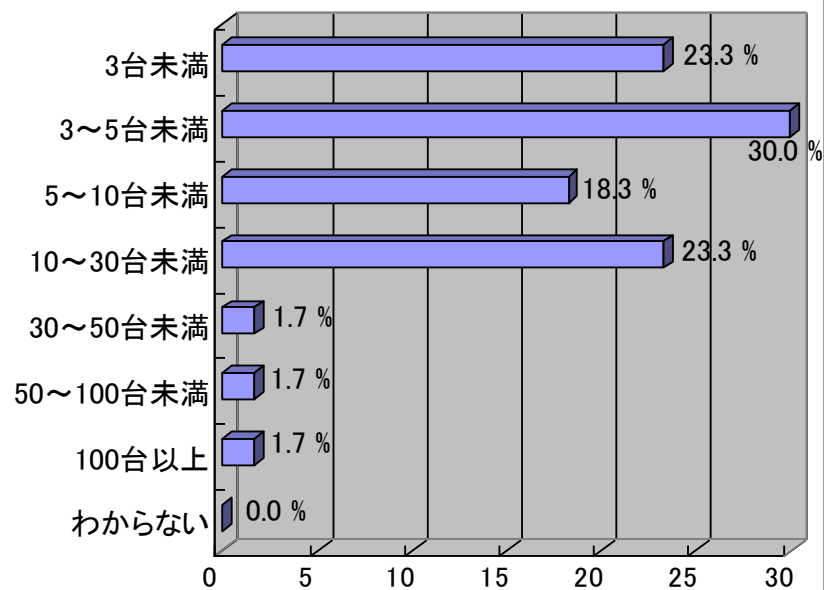
Q5. 現在貴校にあるICTハードウェアをお選びください。(お答えはいくつでも)



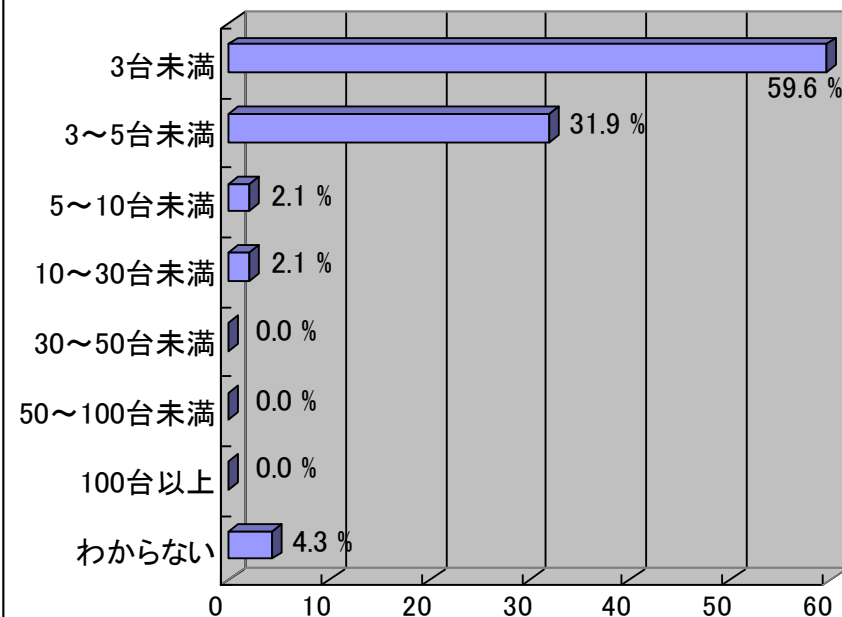
Q6. 現在貴校にあるICTハードウェアのそれぞれの台数について、当てはまるものをお選びください。



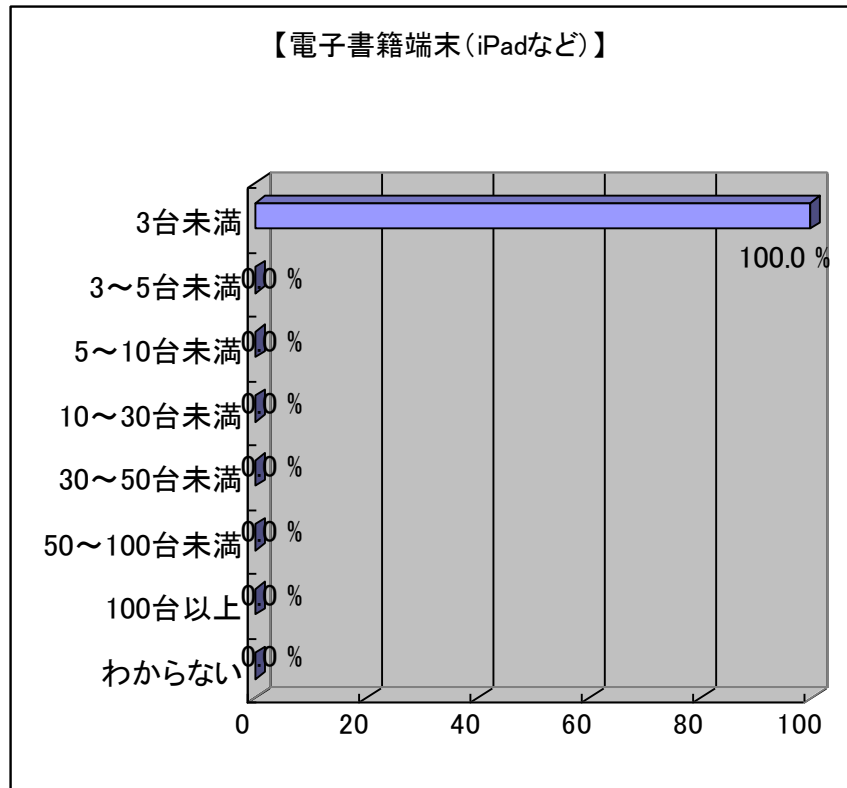
【デジタルテレビ】



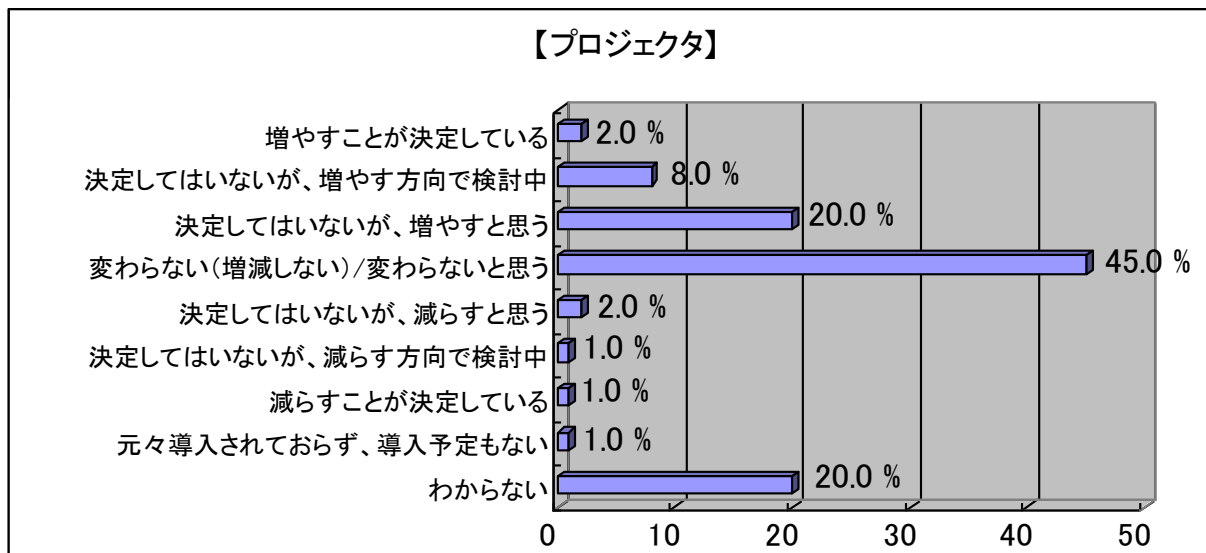
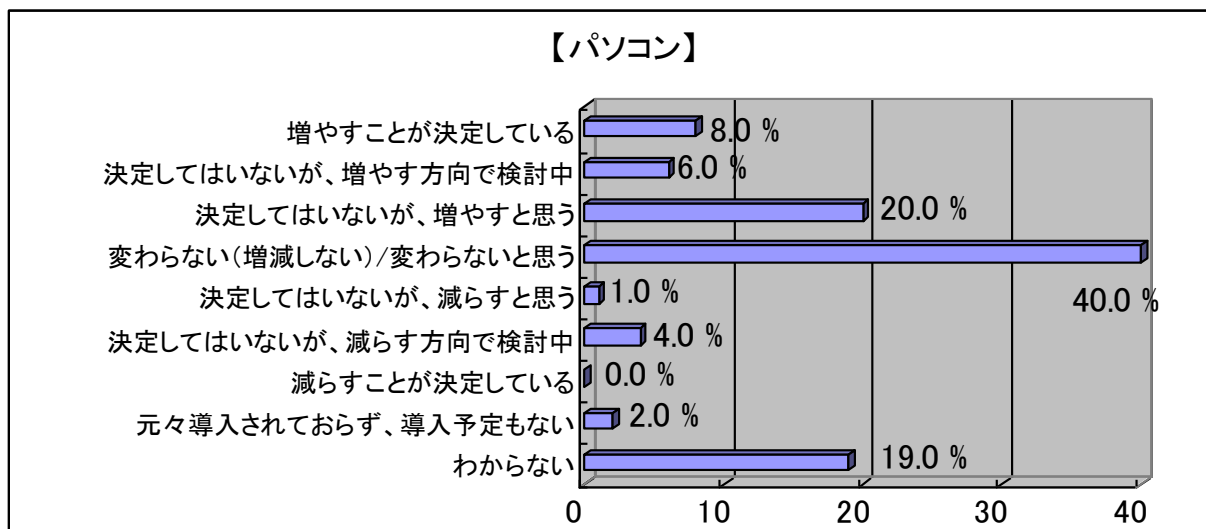
【電子黒板】

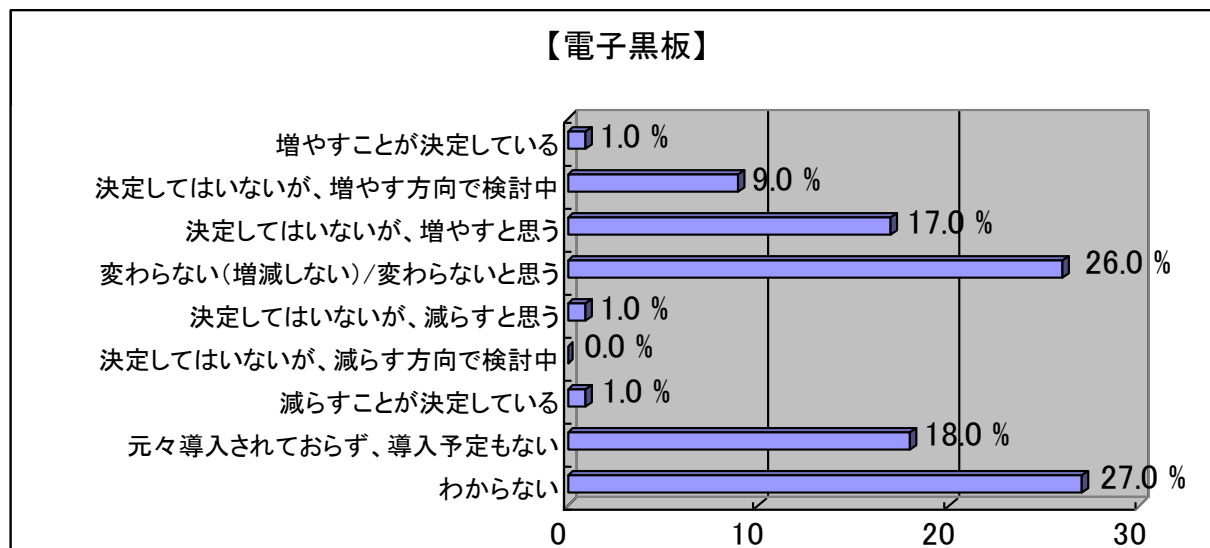
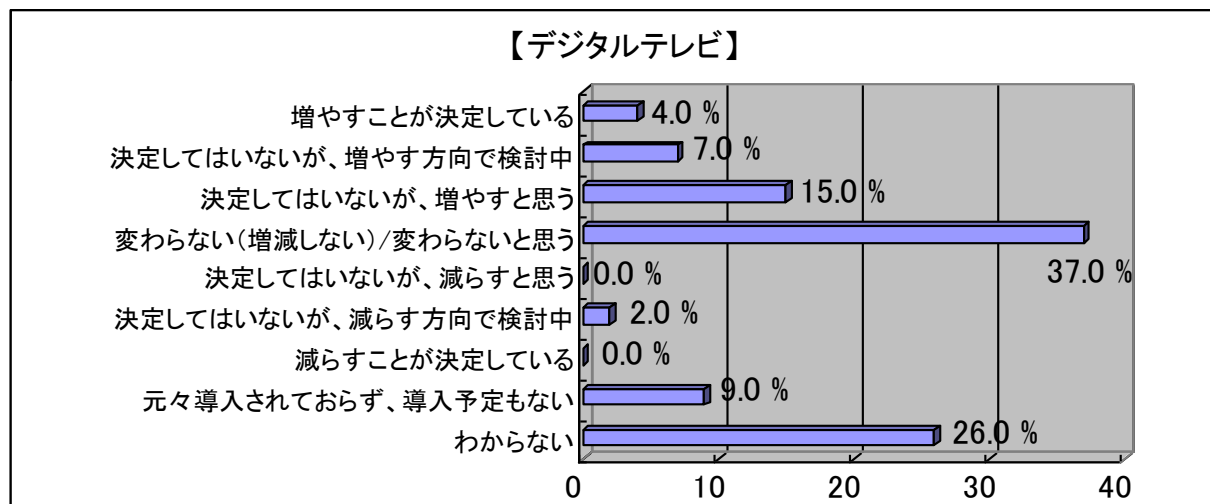


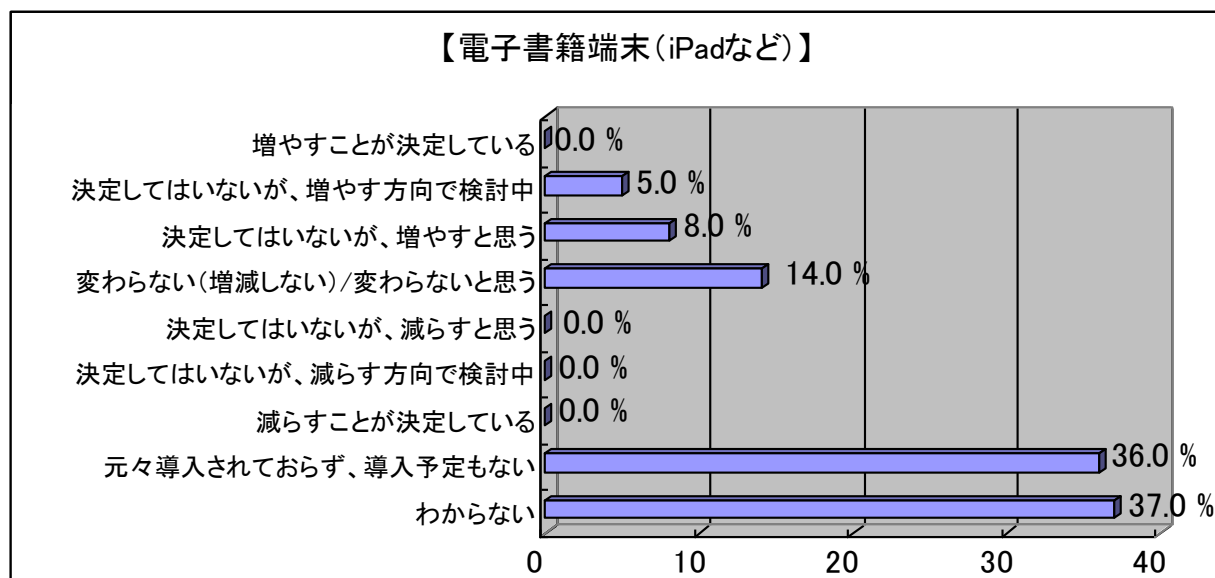




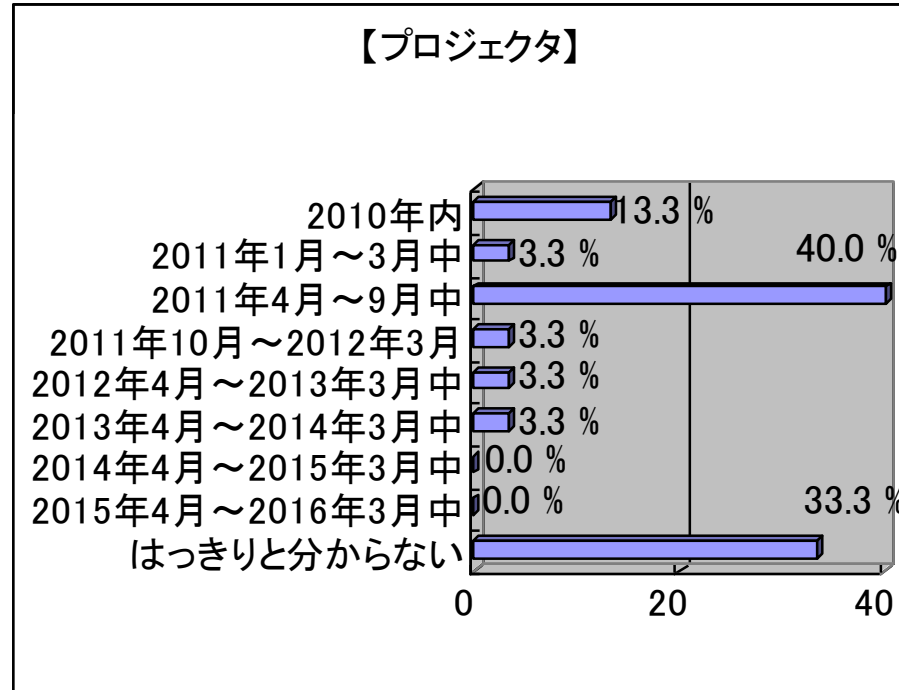
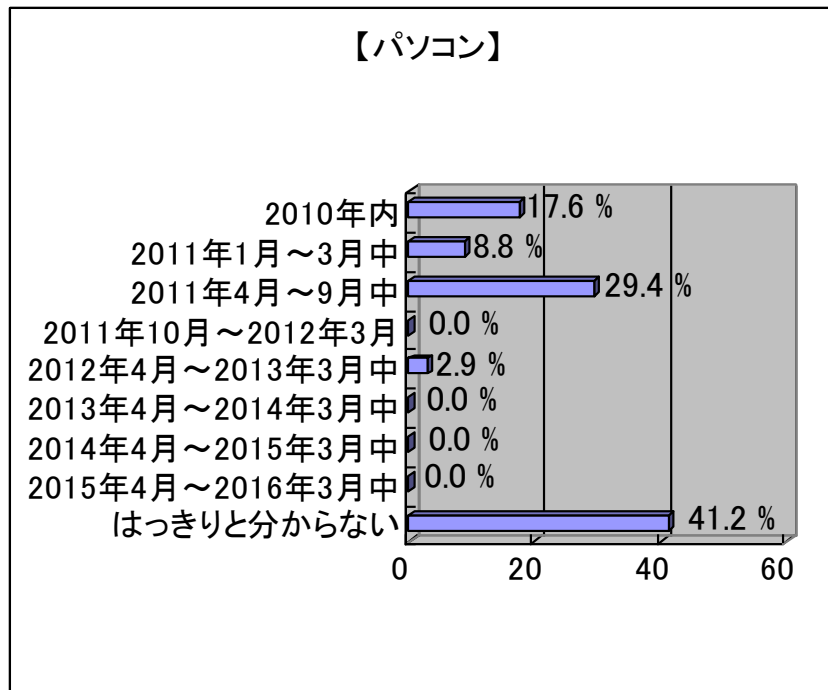
Q7. 貴校におけるICTハードウェアの導入台数は、今後どの程度増減すると思いますか。  
各機器それぞれについてお答えください。(お答えはそれぞれ1つ)



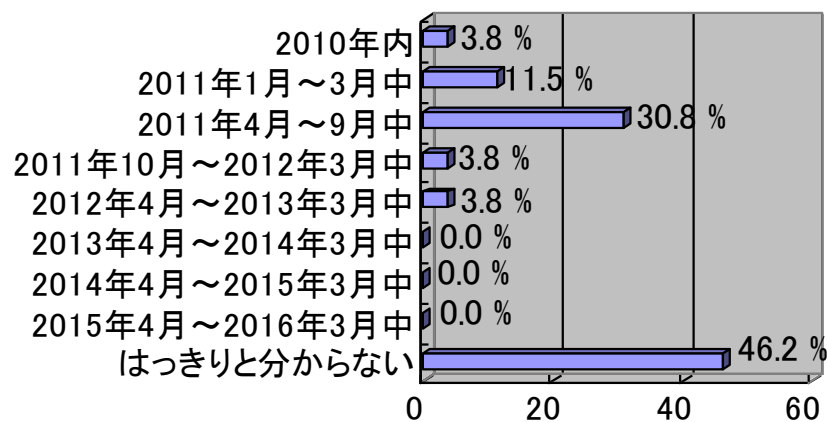




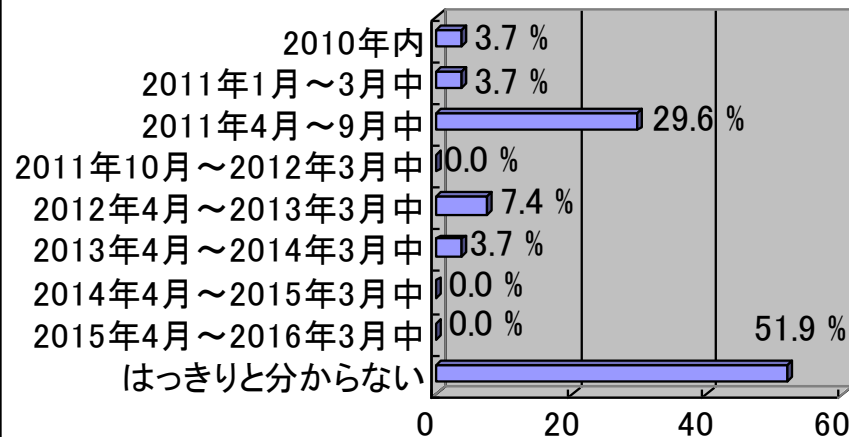
Q8. 貴校にてICTハードウェアを今後新しく導入または追加導入する時期について、最も近いものを各機器それぞれについてお選びください。(お答えは1つ)



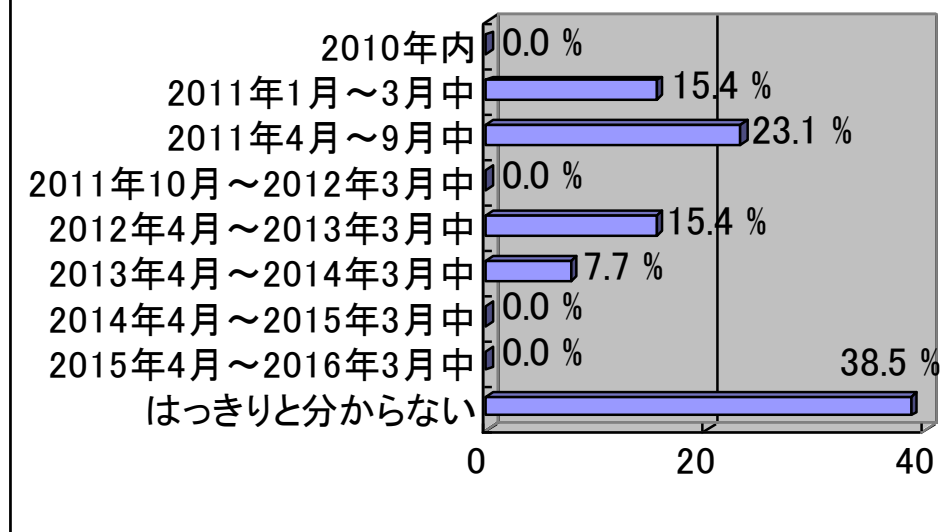
【デジタルテレビ】



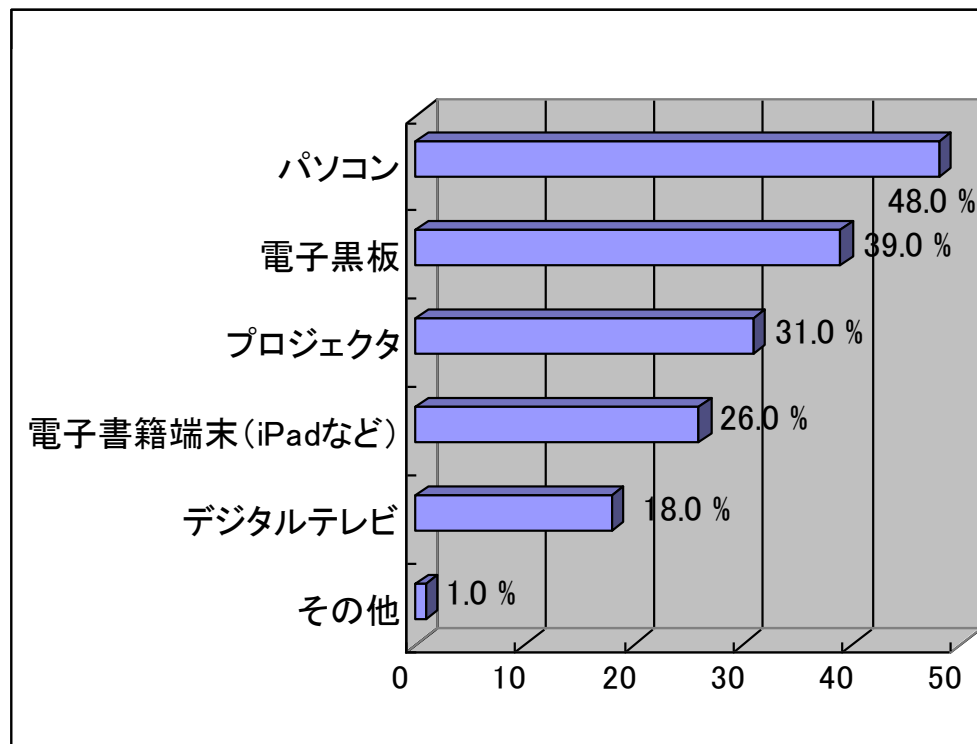
【電子黒板】



## 【電子書籍端末(iPadなど)】



Q9. 貴校で今後ICTの導入をあなたが決定する場合、どれを選びますか。(お答えはいくつでも)



選んだ理由(自由回答)

<パソコン> 現在のものが古い／1クラスの人数分は必要

<電子黒板> 授業で使いやすく便利／教材作成の煩雑さが軽減される／わかりやすい授業構成が可能／学習効果が期待できる／全教室に配備したい

<プロジェクタ> 生徒発表など授業で使いやすい／使用頻度増加のため／各教室で使えるよう増設したい

<電子書籍端末> 最新機器で生徒の興味・関心も高い／持ち運びができて場所を選ばない／授業の幅が広がり、生徒の授業参加の仕方が変わる／デジタル教科書の導入を前提として使用できる環境を整えたい／これからの時代には必要なツール

<デジタルテレビ> 地デジ対応テレビに買い換える必要がある／授業で活用しやすい



## 5. アンケート調査結果 GT表

Q1. 貴校におけるICTに関する予算を把握していますか。(お答えは1つ)

		回答数	%
全 体 (N)		100	100.0
1	よく知っている	27	27.0
2	まあ知っている	60	60.0
3	どちらともいえない	13	13.0

Q2. 貴校における資材(図書・教材資料・ICT機器など)の来期予算総額の中で、授業に使用するパソコンなどのICT導入のための予算の増減について、以下から最も近いものをお選びください。(お答えは1つ)

		回答数	%
全 体 (N)		100	100.0
1	増えることが決定している	7	7.0
2	決定してはいないが、増える方向で検討している	13	13.0
3	決定してはいないが、増えると思う	23	23.0
4	変わらない/変わらないと思う	31	31.0
5	決定してはいないが、減ると思う	17	17.0
6	決定してはいないが、減る方向で検討している	1	1.0
7	減ることが決定している	3	3.0
8	わからない	5	5.0

Q3. 貴校における資材(図書・教材資料・IT機器など)の来期予算総額の中で、授業に使用するパソコンなどのICT導入のための予算負担者と期間について、最も近いものをお選びください。(お答えは1つ)

全 体 (N)		回答数	%
		100	100.0
1	学校が負担。期間は単年度	33	33.0
2	学校が負担。期間は複数年度	22	22.0
3	国が負担。期間は単年度	19	19.0
4	国が負担。期間は複数年度	8	8.0
5	わからない	18	18.0

Q4. 貴校で導入済みのICTの種類について、当てはまるものをお選びください。(お答えはいくつでも)

全 体 (N)		回答数	%
		100	100.0
1	ハードウェア (プロジェクター、PC、TV、電子黒板、電子書籍端末(iPad)等)	84	84.0
2	ソフトウェア (コンテンツ(教材)作成、コンテンツ(教材)、パソコンソフト等)	77	77.0
3	校内LAN整備	73	73.0
4	周辺機器(マウス、メモリ、ケーブル等)	68	68.0
5	ICT教育者の設置	16	16.0
6	特に導入していない	2	2.0

Q5. 現在貴校にあるICTハードウェアをお選びください。(お答えはいくつでも)

全 体 (N)		回答数	%
		84	100.0
1	パソコン	83	98.8
2	プロジェクタ	81	96.4
3	デジタルテレビ	60	71.4
4	電子黒板	47	56.0
5	電子書籍端末(iPadなど)	2	2.4

Q6. 現在貴校にあるICTハードウェアのそれぞれの台数について、当てはまるものをお選びください。

【パソコン】		回答数	%
全 体 (N)		83	100.0
1	3台未満	0	0.0
2	3～5台未満	0	0.0
3	5～10台未満	1	1.2
4	10～30台未満	9	10.8
5	30～50台未満	33	39.8
6	50～100台未満	18	21.7
7	100台以上	19	22.9
8	わからない	3	3.6

【プロジェクタ】		回答数	%
全 体 (N)		81	100.0
1	3台未満	33	40.7
2	3～5台未満	19	23.5
3	5～10台未満	12	14.8
4	10～30台未満	9	11.1
5	30～50台未満	1	1.2
6	50～100台未満	2	2.5
7	100台以上	2	2.5
8	わからない	3	3.7

【デジタルテレビ】		回答数	%
全 体 (N)		60	100.0
1	3台未満	14	23.3
2	3～5台未満	18	30.0
3	5～10台未満	11	18.3
4	10～30台未満	14	23.3
5	30～50台未満	1	1.7
6	50～100台未満	1	1.7
7	100台以上	1	1.7
8	わからない	0	0.0

【電子黒板】		回答数	%
全 体 (N)		47	100.0
1	3台未満	28	59.6
2	3～5台未満	15	31.9
3	5～10台未満	1	2.1
4	10～30台未満	1	2.1
5	30～50台未満	0	0.0
6	50～100台未満	0	0.0
7	100台以上	0	0.0
8	わからない	2	4.3

【電子書籍端末(iPadなど)】		回答数	%
全 体 (N)		2	100.0
1	3台未満	2	100.0
2	3～5台未満	0	0.0
3	5～10台未満	0	0.0
4	10～30台未満	0	0.0
5	30～50台未満	0	0.0
6	50～100台未満	0	0.0
7	100台以上	0	0.0
8	わからない	0	0.0

Q7. 貴校におけるICTハードウェアの導入台数は、今後どの程度増減すると思いますか。  
各機器それぞれについてお答えください。(お答えはそれぞれ1つ)

【パソコン】		回答数	%
全 体 (N)		100	100.0
1	増やすことが決定している	8	8.0
2	決定してはいないが、増やす方向で検討している	6	6.0
3	決定してはいないが、増やすと思う	20	20.0
4	変わらない(増減しない)/変わらないと思う	40	40.0
5	決定してはいないが、減らすと思う	1	1.0
6	決定してはいないが、減らす方向で検討している	4	4.0
7	減らすことが決定している	0	0.0
8	元々導入されておらず、導入予定もない	2	2.0
9	わからない	19	19.0

【プロジェクト】		回答数	%
全 体 (N)		100	100.0
1	増やすことが決定している	2	2.0
2	決定してはいないが、増やす方向で検討している	8	8.0
3	決定してはいないが、増やすと思う	20	20.0
4	変わらない(増減しない)/変わらないと思う	45	45.0
5	決定してはいないが、減らすと思う	2	2.0
6	決定してはいないが、減らす方向で検討している	1	1.0
7	減らすことが決定している	1	1.0
8	元々導入されておらず、導入予定もない	1	1.0
9	わからない	20	20.0

## 【デジタルテレビ】

		回答数	%
全 体 (N)		100	100.0
1	増やすことが決定している	4	4.0
2	決定してはいないが、増やす方向で検討中	7	7.0
3	決定してはいないが、増やすと思う	15	15.0
4	変わらない(増減しない)/変わらないと思う	37	37.0
5	決定してはいないが、減らすと思う	0	0.0
6	決定してはいないが、減らす方向で検討中	2	2.0
7	減らすことが決定している	0	0.0
8	元々導入されておらず、導入予定もない	9	9.0
9	わからない	26	26.0

## 【電子黒板】

		回答数	%
全 体 (N)		100	100.0
1	増やすことが決定している	1	1.0
2	決定してはいないが、増やす方向で検討中	9	9.0
3	決定してはいないが、増やすと思う	17	17.0
4	変わらない(増減しない)/変わらないと思う	26	26.0
5	決定してはいないが、減らすと思う	1	1.0
6	決定してはいないが、減らす方向で検討中	0	0.0
7	減らすことが決定している	1	1.0
8	元々導入されておらず、導入予定もない	18	18.0
9	わからない	27	27.0



【電子書籍端末(iPadなど)】		回答数	%
全 体 (N)		100	100.0
1	増やすことが決定している	0	0.0
2	決定してはいないが、増やす方向で検討中	5	5.0
3	決定してはいないが、増やすと思う	8	8.0
4	変わらない(増減しない)/変わらないと思う	14	14.0
5	決定してはいないが、減らすと思う	0	0.0
6	決定してはいないが、減らす方向で検討中	0	0.0
7	減らすことが決定している	0	0.0
8	元々導入されておらず、導入予定もない	36	36.0
9	わからない	37	37.0

Q8. 貴校にてICTハードウェアを今後新しく導入または追加導入する時期について、最も近いものを各機器それぞれについてお選びください。(お答えは1つ)

【パソコン】		回答数	%
全 体 (N)		34	100.0
1	2010年内	6	17.6
2	2011年1月～3月中	3	8.8
3	2011年4月～9月中	10	29.4
4	2011年10月～2012年3月中	0	0.0
5	2012年4月～2013年3月中	1	2.9
6	2013年4月～2014年3月中	0	0.0
7	2014年4月～2015年3月中	0	0.0
8	2015年4月～2016年3月中	0	0.0
9	はっきりと分からない	14	41.2

【プロジェクト】		回答数	%
全 体 (N)		30	100.0
1	2010年内	4	13.3
2	2011年1月～3月中	1	3.3
3	2011年4月～9月中	12	40.0
4	2011年10月～2012年3月中	1	3.3
5	2012年4月～2013年3月中	1	3.3
6	2013年4月～2014年3月中	1	3.3
7	2014年4月～2015年3月中	0	0.0
8	2015年4月～2016年3月中	0	0.0
9	はっきりと分からない	10	33.3

【デジタルテレビ】		回答数	%
全 体 (N)		26	100.0
1	2010年内	1	3.8
2	2011年1月～3月中	3	11.5
3	2011年4月～9月中	8	30.8
4	2011年10月～2012年3月中	1	3.8
5	2012年4月～2013年3月中	1	3.8
6	2013年4月～2014年3月中	0	0.0
7	2014年4月～2015年3月中	0	0.0
8	2015年4月～2016年3月中	0	0.0
9	はっきりと分からない	12	46.2

【電子黒板】		回答数	%
全 体 (N)		27	100.0
1	2010年内	1	3.7
2	2011年1月～3月中	1	3.7
3	2011年4月～9月中	8	29.6
4	2011年10月～2012年3月中	0	0.0
5	2012年4月～2013年3月中	2	7.4
6	2013年4月～2014年3月中	1	3.7
7	2014年4月～2015年3月中	0	0.0
8	2015年4月～2016年3月中	0	0.0
9	はっきりと分からない	14	51.9

【電子書籍端末(iPadなど)】		回答数	%
全 体 (N)		13	100.0
1	2010年内	0	0.0
2	2011年1月～3月中	2	15.4
3	2011年4月～9月中	3	23.1
4	2011年10月～2012年3月中	0	0.0
5	2012年4月～2013年3月中	2	15.4
6	2013年4月～2014年3月中	1	7.7
7	2014年4月～2015年3月中	0	0.0
8	2015年4月～2016年3月中	0	0.0
9	はっきりと分からない	5	38.5

Q9. 貴校で今後ICTの導入をあなたが決定する場合、どれを選びますか。(お答えはいくつでも)

全 体 (N)		回答数	%
1	パソコン	48	48.0
2	電子黒板	39	39.0
3	プロジェクタ	31	31.0
4	電子書籍端末(iPadなど)	26	26.0
5	デジタルテレビ	18	18.0

## 5. アンケート調査結果 クロス%表

Q1. 貴校におけるICTに関する予算を把握していますか。(お答えは1つ)

【表頭→】 Q1. 貴校におけるICTに関する予算を把握していますか。(お答えは1つ)		全 体	Q1					
			1 よく 知っ てい る	2 ま あ 知 っ てい る	3 な ど い ち ら と も い え	4 あ ま り 知 ら な い	5 知 ら な い	
【↓表側】 [M_SEX](SA)性別 [M_AGE](SN)年齢別								
全 体		100.0	27.0	60.0	13.0	-	-	
性別	男性	100.0	28.0	59.8	12.2	-	-	
	女性	100.0	22.2	61.1	16.7	-	-	
年齢別	25～29才	100.0	40.0	60.0	-	-	-	
	30～39才	100.0	22.7	68.2	9.1	-	-	
	40～49才	100.0	36.4	36.4	27.3	-	-	
	50～59才	100.0	25.0	64.6	10.4	-	-	
	60～69才	100.0	-	100.0	-	-	-	
性別×年齢別	男性	25～29才	100.0	66.7	33.3	-	-	-
		30～39才	100.0	14.3	85.7	-	-	-
		40～49才	100.0	36.8	36.8	26.3	-	-
		50～59才	100.0	27.3	61.4	11.4	-	-
		60～69才	100.0	-	100.0	-	-	-
	女性	25～29才	100.0	-	100.0	-	-	-
		30～39才	100.0	37.5	37.5	25.0	-	-
		40～49才	100.0	33.3	33.3	33.3	-	-
		50～59才	100.0	-	100.0	-	-	-
		60～69才	100.0	-	100.0	-	-	-

Q2. 貴校における資材(図書・教材資料・ICT機器など)の来期予算総額の中で、授業に使用するパソコンなどのICT導入のための予算の増減について、以下から最も近いものをお選びください。(お答えは1つ)

【表頭→】 Q2. 貴校における資材(図書・教材資料・ICT機器など)の来期予算総額の中で、授業に使用するパソコンなどのICT導入のための予算の増減について、以下から最も近いものをお選びください。(お答えは1つ)		全 体	Q2								
			1 い 増 える こ と が 決 定 し て	2 い 増 え る 方 向 は で い ない が 、	3 増 え る と 思 う が 、	4 い 変 わ ら な い / 変 わ ら な い	5 減 る と 思 う が 、	6 減 る 方 向 で は い ない が 、	7 減 る こ と が 決 定 し て い	8 わ か ら な い	
全 体		100.0	7.0	13.0	23.0	31.0	17.0	1.0	3.0	5.0	
性別	男性	100.0	6.1	11.0	22.0	34.1	18.3	-	3.7	4.9	
	女性	100.0	11.1	22.2	27.8	16.7	11.1	5.6	-	5.6	
年齢別	25～29才	100.0	-	20.0	-	20.0	60.0	-	-	-	
	30～39才	100.0	9.1	-	22.7	45.5	13.6	4.5	-	4.5	
	40～49才	100.0	4.5	13.6	27.3	31.8	13.6	-	-	9.1	
	50～59才	100.0	6.3	16.7	22.9	27.1	16.7	-	6.3	4.2	
	60～69才	100.0	33.3	33.3	33.3	-	-	-	-	-	
性別×年齢別	男性	25～29才	100.0	-	-	33.3	66.7	-	-	-	
		30～39才	100.0	7.1	-	14.3	57.1	14.3	-	7.1	
		40～49才	100.0	-	15.8	26.3	31.6	15.8	-	10.5	
		50～59才	100.0	6.8	13.6	22.7	29.5	18.2	-	6.8	2.3
		60～69才	100.0	50.0	-	50.0	-	-	-	-	-
	女性	25～29才	100.0	-	50.0	-	-	50.0	-	-	-
		30～39才	100.0	12.5	-	37.5	25.0	12.5	12.5	-	-
		40～49才	100.0	33.3	-	33.3	33.3	-	-	-	-
		50～59才	100.0	-	50.0	25.0	-	-	-	-	25.0
		60～69才	100.0	-	100.0	-	-	-	-	-	-

Q3. 貴校における資材(図書・教材資料・IT機器など)の来期予算総額の中で、授業に使用するパソコンなどのICT導入のための予算負担者と期間について、最も近いものをお選びください。(お答えは1つ)

【表頭→】 Q3. 貴校における資材(図書・教材資料・IT機器など)の来期予算総額の中で、授業に使用するパソコンなどのICT導入のための予算負担者と期間について、最も近いものをお選びください。 (お答えは1つ)		全 体	Q3					
			1 間校務 は自め 単身の 勤年が 度負担 先。の 期学	2 間校務 は自め 複身の 勤年が 度負担 先。の 期学	3 単国 年が 度負 担。 期 間 は	4 複国 数が 年負 担。 期 間 は	5 わ か ら な い	
【↓表側】 [M_SEX](SA)性別 [M_AGE](SN)年齢別								
全 体		100.0	33.0	22.0	19.0	8.0	18.0	
性別	男性	100.0	30.5	22.0	20.7	9.8	17.1	
	女性	100.0	44.4	22.2	11.1	-	22.2	
年齢別	25～29才	100.0	40.0	20.0	20.0	-	20.0	
	30～39才	100.0	50.0	13.6	22.7	-	13.6	
	40～49才	100.0	22.7	27.3	22.7	4.5	22.7	
	50～59才	100.0	29.2	22.9	16.7	12.5	18.8	
	60～69才	100.0	33.3	33.3	-	33.3	-	
性別×年齢別	男性	25～29才	100.0	66.7	-	33.3	-	-
		30～39才	100.0	42.9	7.1	35.7	-	14.3
		40～49才	100.0	21.1	26.3	21.1	5.3	26.3
		50～59才	100.0	29.5	25.0	15.9	13.6	15.9
		60～69才	100.0	-	50.0	-	50.0	-
	女性	25～29才	100.0	-	50.0	-	-	50.0
		30～39才	100.0	62.5	25.0	-	-	12.5
		40～49才	100.0	33.3	33.3	33.3	-	-
		50～59才	100.0	25.0	-	25.0	-	50.0
		60～69才	100.0	100.0	-	-	-	-



# Q4. 貴校で導入済みのICTの種類について、当てはまるものをお選びください。(お答えは いくつでも)

【表頭→】 Q4. 貴校で導入済みのICTの種類について、当てはまるものをお選びください。(お答えはいくつでも)		全体	Q4						
			1 黒板、 電子書 (P a d 等)	2 タブレット (ド ウ エ ア P r o j e c t o r )	3 校内LAN 整備	4 周辺機器 (マウス、 メモ リ、 キー ブル 等)	5 ICT 教育者の 設置	6 特に導入 していない	
【↓表側】 [M_SEX](SA)性別 [M_AGE](SN)年齢別		全体	100.0	84.0	77.0	73.0	68.0	16.0	2.0
性別	男性	100.0	86.6	79.3	75.6	69.5	17.1	2.4	
	女性	100.0	72.2	66.7	61.1	61.1	11.1	-	
年齢別	25~29才	100.0	60.0	60.0	40.0	60.0	20.0	-	
	30~39才	100.0	86.4	86.4	81.8	72.7	18.2	-	
	40~49才	100.0	90.9	68.2	72.7	68.2	4.5	-	
	50~59才	100.0	83.3	79.2	72.9	66.7	16.7	4.2	
	60~69才	100.0	66.7	66.7	66.7	66.7	66.7	-	
性別×年齢別	男性	25~29才	100.0	100.0	66.7	66.7	66.7	33.3	-
		30~39才	100.0	78.6	92.9	85.7	71.4	21.4	-
		40~49才	100.0	89.5	68.4	73.7	68.4	5.3	-
		50~59才	100.0	86.4	79.5	72.7	70.5	18.2	4.5
		60~69才	100.0	100.0	100.0	100.0	50.0	50.0	-
	女性	25~29才	100.0	-	50.0	-	50.0	-	-
		30~39才	100.0	100.0	75.0	75.0	75.0	12.5	-
		40~49才	100.0	100.0	66.7	66.7	66.7	-	-
		50~59才	100.0	50.0	75.0	75.0	25.0	-	-
		60~69才	100.0	-	-	-	100.0	100.0	-

## Q5. 現在貴校にあるICTハードウェアをお選びください。(お答えはいくつでも)

【表頭→】 Q5. 現在貴校にあるICTハードウェアをお選びください。(お答えはいくつでも)		全 体	Q5					
			1 パソコン	2 デジタルテレビ	3 電子黒板	4 電子書籍端末 (iPadなど)	5 プロジェクタ	
【↓表側】 [M_SEX](SA)性別 [M_AGE](SN)年齢別								
全体		100.0	98.8	71.4	56.0	2.4	96.4	
性別	男性	100.0	98.6	76.1	59.2	2.8	97.2	
	女性	100.0	100.0	46.2	38.5	-	92.3	
年齢別	25～29才	100.0	66.7	66.7	100.0	-	66.7	
	30～39才	100.0	100.0	52.6	36.8	-	94.7	
	40～49才	100.0	100.0	80.0	60.0	10.0	100.0	
	50～59才	100.0	100.0	75.0	60.0	-	97.5	
	60～69才	100.0	100.0	100.0	50.0	-	100.0	
性別×年齢別	男性	25～29才	100.0	66.7	66.7	100.0	-	66.7
		30～39才	100.0	100.0	54.5	36.4	-	100.0
		40～49才	100.0	100.0	82.4	64.7	11.8	100.0
		50～59才	100.0	100.0	78.9	60.5	-	97.4
		60～69才	100.0	100.0	100.0	50.0	-	100.0
	女性	25～29才	-	-	-	-	-	-
		30～39才	100.0	100.0	50.0	37.5	-	87.5
		40～49才	100.0	100.0	66.7	33.3	-	100.0
		50～59才	100.0	100.0	-	50.0	-	100.0
		60～69才	-	-	-	-	-	-

Q6. 現在貴校にあるICTハードウェアのそれぞれの台数について、当てはまるものをお選びください。(お答えはそれぞれ1つ)

【パソコン】

【表頭→】 Q6. 現在貴校にあるICTハードウェアのそれぞれの台数について、当てはまるものをお選びください。(お答えはそれぞれ1つ)【パソコン】		全 体	Q6 【パソコン】								
			1 3 台 未 満	2 3 5 台 未 満	3 5 1 0 台 未 満	4 満 1 0 5 3 0 台 未	5 満 3 0 5 0 台 未	6 未 満 5 0 5 1 0 0 台	7 1 0 0 台 以 上	8 わ か ら な い	
全 体		100.0	-	-	1.2	10.8	39.8	21.7	22.9	3.6	
性別	男性	100.0	-	-	1.4	11.4	37.1	20.0	25.7	4.3	
	女性	100.0	-	-	-	7.7	53.8	30.8	7.7	-	
年齢別	25～29才	100.0	-	-	-	50.0	50.0	-	-	-	
	30～39才	100.0	-	-	-	10.5	36.8	26.3	15.8	10.5	
	40～49才	100.0	-	-	-	25.0	35.0	15.0	20.0	5.0	
	50～59才	100.0	-	-	2.5	2.5	42.5	25.0	27.5	-	
	60～69才	100.0	-	-	-	-	50.0	-	50.0	-	
性別×年齢別	男性	25～29才	100.0	-	-	-	50.0	50.0	-	-	-
		30～39才	100.0	-	-	-	9.1	27.3	18.2	27.3	18.2
		40～49才	100.0	-	-	-	29.4	29.4	17.6	17.6	5.9
		50～59才	100.0	-	-	2.6	2.6	42.1	23.7	28.9	-
		60～69才	100.0	-	-	-	-	50.0	-	50.0	-
	女性	25～29才	-	-	-	-	-	-	-	-	-
		30～39才	100.0	-	-	-	12.5	50.0	37.5	-	-
		40～49才	100.0	-	-	-	-	66.7	-	33.3	-
		50～59才	100.0	-	-	-	-	50.0	50.0	-	-
		60～69才	-	-	-	-	-	-	-	-	-

## 【プロジェクト】

【表頭→】 Q6. 現在貴校にあるICTハードウェアのそれぞれの台数について、当てはまるものをお選びください。(お答えはそれぞれ1つ)【プロジェクト】		全 体	Q6【プロジェクト】								
			1 3 台未 満	2 3 5 台未 満	3 5 1 0 台未 満	4 満1 0 5 3 0 台未	5 満3 0 5 5 0 台未	6 未5 満0 5 1 0 0 台	7 1 0 0 台以 上	8 わ か ら な い	
全体		100.0	40.7	23.5	14.8	11.1	1.2	2.5	2.5	3.7	
性別	男性	100.0	40.6	23.2	15.9	10.1	1.4	1.4	2.9	4.3	
	女性	100.0	41.7	25.0	8.3	16.7	-	8.3	-	-	
年齢別	25～29才	100.0	-	100.0	-	-	-	-	-	-	
	30～39才	100.0	22.2	33.3	11.1	16.7	-	-	5.6	11.1	
	40～49才	100.0	60.0	10.0	10.0	5.0	-	5.0	5.0	5.0	
	50～59才	100.0	38.5	23.1	20.5	12.8	2.6	2.6	-	-	
	60～69才	100.0	100.0	-	-	-	-	-	-	-	
性別×年齢別	男性	25～29才	100.0	-	100.0	-	-	-	-	-	-
		30～39才	100.0	18.2	27.3	9.1	18.2	-	-	9.1	18.2
		40～49才	100.0	58.8	11.8	11.8	5.9	-	-	5.9	5.9
		50～59才	100.0	37.8	24.3	21.6	10.8	2.7	2.7	-	-
		60～69才	100.0	100.0	-	-	-	-	-	-	-
	女性	25～29才	-	-	-	-	-	-	-	-	-
		30～39才	100.0	28.6	42.9	14.3	14.3	-	-	-	-
		40～49才	100.0	66.7	-	-	-	-	33.3	-	-
		50～59才	100.0	50.0	-	-	50.0	-	-	-	-
		60～69才	-	-	-	-	-	-	-	-	-

## 【デジタルテレビ】

【表頭→】 Q6. 現在貴校にあるICTハードウェアのそれぞれの台数について、当てはまるものをお選びください。(お答えはそれぞれ1つ)【デジタルテレビ】		全 体	Q6【デジタルテレビ】								
			1 3 台未 満	2 3 5 台未 満	3 5 1 0 台未 満	4 満1 0 5 3 0 台未	5 満3 0 5 5 0 台未	6 未5 満0 5 1 0 0 台	7 1 0 0 台以 上	8 わ か ら な い	
全体		100.0	23.3	30.0	18.3	23.3	1.7	1.7	1.7	-	
性別	男性	100.0	22.2	29.6	20.4	22.2	1.9	1.9	1.9	-	
	女性	100.0	33.3	33.3	-	33.3	-	-	-	-	
年齢別	25～29才	100.0	-	-	100.0	-	-	-	-	-	
	30～39才	100.0	-	40.0	10.0	50.0	-	-	-	-	
	40～49才	100.0	37.5	25.0	25.0	6.3	-	6.3	-	-	
	50～59才	100.0	26.7	30.0	13.3	26.7	-	-	3.3	-	
	60～69才	100.0	-	50.0	-	-	50.0	-	-	-	
性別×年齢別	男性	25～29才	100.0	-	-	100.0	-	-	-	-	-
		30～39才	100.0	-	33.3	16.7	50.0	-	-	-	-
		40～49才	100.0	28.6	28.6	28.6	7.1	-	7.1	-	-
		50～59才	100.0	26.7	30.0	13.3	26.7	-	-	3.3	-
		60～69才	100.0	-	50.0	-	-	50.0	-	-	-
	女性	25～29才	-	-	-	-	-	-	-	-	-
		30～39才	100.0	-	50.0	-	50.0	-	-	-	-
		40～49才	100.0	100.0	-	-	-	-	-	-	-
		50～59才	-	-	-	-	-	-	-	-	-
		60～69才	-	-	-	-	-	-	-	-	-

## 【電子黒板】

【表頭→】 Q6. 現在貴校にあるICTハードウェアのそれぞれの台数について、当てはまるものをお選びください。(お答えはそれぞれ1つ)【電子黒板】		全 体	Q6 【電子黒板】								
			1 3 台未 満	2 3 5 台未 満	3 5 1 0 台未 満	4 満1 0 5 3 0 台未	5 満3 0 5 5 0 台未	6 未5 満0 5 1 0 0 台	7 1 0 0 台以 上	8 わ か ら な い	
<b>全 体</b>		100.0	59.6	31.9	2.1	2.1	-	-	-	4.3	
<b>性別</b>	男性	100.0	61.9	28.6	2.4	2.4	-	-	-	4.8	
	女性	100.0	40.0	60.0	-	-	-	-	-	-	
<b>年齢別</b>	25～29才	100.0	-	100.0	-	-	-	-	-	-	
	30～39才	100.0	57.1	42.9	-	-	-	-	-	-	
	40～49才	100.0	50.0	33.3	-	-	-	-	-	16.7	
	50～59才	100.0	70.8	20.8	4.2	4.2	-	-	-	-	
	60～69才	100.0	100.0	-	-	-	-	-	-	-	
<b>性別×年齢別</b>	男性	25～29才	100.0	-	100.0	-	-	-	-	-	-
		30～39才	100.0	75.0	25.0	-	-	-	-	-	-
		40～49才	100.0	45.5	36.4	-	-	-	-	-	18.2
		50～59才	100.0	73.9	17.4	4.3	4.3	-	-	-	-
		60～69才	100.0	100.0	-	-	-	-	-	-	-
	女性	25～29才	-	-	-	-	-	-	-	-	-
		30～39才	100.0	33.3	66.7	-	-	-	-	-	-
		40～49才	100.0	100.0	-	-	-	-	-	-	-
		50～59才	100.0	-	100.0	-	-	-	-	-	-
		60～69才	-	-	-	-	-	-	-	-	-

## 【電子書籍端末(iPadなど)】

【表頭→】 Q6. 現在貴校にあるICTハードウェアのそれぞれの台数について、当てはまるものをお選びください。(お答えはそれぞれ1つ)【電子書籍端末(iPadなど)】		全 体	Q6 【電子書籍端末(iPad)】										
			1 3 台未 満	2 3 5 台未 満	3 5 1 0 台未 満	4 満1 0 5 3 0 台未	5 満3 0 5 0 台未	6 未5 満0 5 1 0 台	7 1 0 0 台以 上	8 わ か ら な い			
【↓表側】 [M_SEX](SA)性別 [M_AGE](SN)年齢別													
全 体		100.0	100.0	-	-	-	-	-	-	-	-	-	-
性別	男性	100.0	100.0	-	-	-	-	-	-	-	-	-	-
	女性	-	-	-	-	-	-	-	-	-	-	-	-
年齢別	25～29才	-	-	-	-	-	-	-	-	-	-	-	-
	30～39才	-	-	-	-	-	-	-	-	-	-	-	-
	40～49才	100.0	100.0	-	-	-	-	-	-	-	-	-	-
	50～59才	-	-	-	-	-	-	-	-	-	-	-	-
	60～69才	-	-	-	-	-	-	-	-	-	-	-	-
性別×年齢別	男性	25～29才	-	-	-	-	-	-	-	-	-	-	-
		30～39才	-	-	-	-	-	-	-	-	-	-	-
		40～49才	100.0	100.0	-	-	-	-	-	-	-	-	-
		50～59才	-	-	-	-	-	-	-	-	-	-	-
		60～69才	-	-	-	-	-	-	-	-	-	-	-
	女性	25～29才	-	-	-	-	-	-	-	-	-	-	-
		30～39才	-	-	-	-	-	-	-	-	-	-	-
		40～49才	-	-	-	-	-	-	-	-	-	-	-
		50～59才	-	-	-	-	-	-	-	-	-	-	-
		60～69才	-	-	-	-	-	-	-	-	-	-	-





## 【プロジェクト】

【表頭→】 Q7. 貴校におけるICTハードウェアの導入台数は、今後どの程度増減すると思いますか。 各機器それぞれについてお答えください。(お答えはそれぞれ1つ)【プロジェクト】		全 体	Q7【プロジェクト】									
			1 定増 しやす いこと が決	2 る向い でが定 検、し 討増て しやは てすい い方な	3 思い決 うが定 、し 増て やは すい とな	4 わ減変 らしわ ないら い～い 思/へ う変増	5 思い決 うが定 、し 減て らは すい とな	6 る向い でが定 検、し 討減て しらは てすい い方な	7 定減 しやす いこと が決	8 定お元 もらず ない、 導、入 入され 予て	9 わ から ない	
全体		100.0	2.0	8.0	20.0	45.0	2.0	1.0	1.0	1.0	20.0	
性別	男性	100.0	1.2	8.5	14.6	50.0	2.4	1.2	1.2	-	20.7	
	女性	100.0	5.6	5.6	44.4	22.2	-	-	-	5.6	16.7	
年齢別	25～29才	100.0	-	40.0	-	20.0	-	-	20.0	20.0	-	
	30～39才	100.0	4.5	-	22.7	45.5	-	-	-	-	27.3	
	40～49才	100.0	-	-	13.6	59.1	-	4.5	-	-	22.7	
	50～59才	100.0	2.1	12.5	22.9	41.7	4.2	-	-	-	16.7	
	60～69才	100.0	-	-	33.3	33.3	-	-	-	-	33.3	
性別×年齢別	男性	25～29才	100.0	-	33.3	-	33.3	-	-	33.3	-	-
		30～39才	100.0	-	-	14.3	57.1	-	-	-	-	28.6
		40～49才	100.0	-	-	10.5	57.9	-	5.3	-	-	26.3
		50～59才	100.0	2.3	13.6	18.2	45.5	4.5	-	-	-	15.9
		60～69才	100.0	-	-	-	50.0	-	-	-	-	50.0
	女性	25～29才	100.0	-	50.0	-	-	-	-	-	50.0	-
		30～39才	100.0	12.5	-	37.5	25.0	-	-	-	-	25.0
		40～49才	100.0	-	-	33.3	66.7	-	-	-	-	-
		50～59才	100.0	-	-	75.0	-	-	-	-	-	25.0
		60～69才	100.0	-	-	100.0	-	-	-	-	-	-

## 【デジタルテレビ】

【表頭→】 Q7. 貴校におけるICTハードウェアの導入台数は、今後どの程度増減すると思いますか。各機器それぞれについてお答えください。(お答えはそれぞれ1つ)【デジタルテレビ】		全 体	Q7 【デジタルテレビ】									
			1 定増 しやす いこと が決	2 る向い でが定 検、し 討増て しやは てすい い方な	3 思い決 うが定 、し 増て やは すい とな	4 わ減変 らしわ なら ない い 思/ う変	5 思い決 うが定 、し 減て らは すい とな	6 る向い でが定 検、し 討減て しらは てすい い方な	7 定減 しやす いこと が決	8 定お元 もら々 ないず 、導 入さ れ予	9 わ か ら な い	
全体		100.0	4.0	7.0	15.0	37.0	-	2.0	-	9.0	26.0	
性別	男性	100.0	4.9	7.3	15.9	40.2	-	2.4	-	7.3	22.0	
	女性	100.0	-	5.6	11.1	22.2	-	-	-	16.7	44.4	
年齢別	25～29才	100.0	-	20.0	-	60.0	-	-	-	20.0	-	
	30～39才	100.0	-	-	13.6	40.9	-	-	-	4.5	40.9	
	40～49才	100.0	4.5	4.5	13.6	31.8	-	4.5	-	13.6	27.3	
	50～59才	100.0	6.3	10.4	18.8	35.4	-	2.1	-	6.3	20.8	
	60～69才	100.0	-	-	-	33.3	-	-	-	33.3	33.3	
性別×年齢別	男性	25～29才	100.0	-	33.3	-	66.7	-	-	-	-	-
		30～39才	100.0	-	-	14.3	50.0	-	-	-	7.1	28.6
		40～49才	100.0	5.3	5.3	15.8	31.6	-	5.3	-	10.5	26.3
		50～59才	100.0	6.8	9.1	18.2	38.6	-	2.3	-	6.8	18.2
		60～69才	100.0	-	-	-	50.0	-	-	-	-	50.0
	女性	25～29才	100.0	-	-	-	50.0	-	-	-	50.0	-
		30～39才	100.0	-	-	12.5	25.0	-	-	-	-	62.5
		40～49才	100.0	-	-	-	33.3	-	-	-	33.3	33.3
		50～59才	100.0	-	25.0	25.0	-	-	-	-	-	50.0
		60～69才	100.0	-	-	-	-	-	-	-	100.0	-

## 【電子黒板】

【表頭→】 Q7. 貴校におけるICTハードウェアの導入台数は、今後どの程度増減すると思いますか。各機器それぞれについてお答えください。(お答えはそれぞれ1つ)【電子黒板】		全 体	Q7【電子黒板】									
			1 定増 して す こと が 決	2 る向 いで 検、 討増 して す い 方 な	3 思 い 決 うが 定 、 増 て は す い と な	4 わ減 ら し わ ら な い と 思 う 変 増	5 思 い 決 うが 定 、 減 て は す い と な	6 る向 いで 検、 討減 して す い 方 な	7 定減 して す こと が 決	8 定お も ら ず 、 元々 導 入 さ れ 予 て	9 わ か ら な い	
全体		100.0	1.0	9.0	17.0	26.0	1.0	-	1.0	18.0	27.0	
性別	男性	100.0	1.2	9.8	14.6	29.3	1.2	-	1.2	17.1	25.6	
	女性	100.0	-	5.6	27.8	11.1	-	-	-	22.2	33.3	
年齢別	25～29才	100.0	-	40.0	-	20.0	-	-	20.0	20.0	-	
	30～39才	100.0	-	-	27.3	27.3	-	-	-	9.1	36.4	
	40～49才	100.0	-	-	13.6	36.4	-	-	-	22.7	27.3	
	50～59才	100.0	2.1	14.6	14.6	22.9	2.1	-	-	18.8	25.0	
	60～69才	100.0	-	-	33.3	-	-	-	-	33.3	33.3	
性別×年齢別	男性	25～29才	100.0	-	33.3	-	33.3	-	-	33.3	-	-
		30～39才	100.0	-	-	21.4	35.7	-	-	-	14.3	28.6
		40～49才	100.0	-	-	15.8	36.8	-	-	-	15.8	31.6
		50～59才	100.0	2.3	15.9	11.4	25.0	2.3	-	-	20.5	22.7
		60～69才	100.0	-	-	50.0	-	-	-	-	-	50.0
	女性	25～29才	100.0	-	50.0	-	-	-	-	-	50.0	-
		30～39才	100.0	-	-	37.5	12.5	-	-	-	-	50.0
		40～49才	100.0	-	-	-	33.3	-	-	-	66.7	-
		50～59才	100.0	-	-	50.0	-	-	-	-	-	50.0
		60～69才	100.0	-	-	-	-	-	-	-	100.0	-

## 【電子書籍端末(iPadなど)】

【表頭→】 Q7. 貴校におけるICTハードウェアの導入台数は、今後どの程度増減すると思いますか。各機器それぞれについてお答えください。(お答えはそれぞれ1つ)【電子書籍端末(iPadなど)】		全体	Q7【電子書籍端末(iPad)】									
			1 定増 して す こと が 決	2 る向 いで 検、 し 討 増 し や は す い 方 な	3 思 い が 定 し て す い と な	4 わ減 ら し わ ら な い と 思 い 変 増	5 思 い が 定 し て す い と な	6 る向 いで 検、 し 討 減 し ら は す い 方 な	7 定減 して す こと が 決	8 定お も ら ず 、 元 々 導 入 さ れ 予 て	9 わ か ら な い	
全体		100.0	-	5.0	8.0	14.0	-	-	-	36.0	37.0	
性別	男性	100.0	-	6.1	8.5	14.6	-	-	-	35.4	35.4	
	女性	100.0	-	-	5.6	11.1	-	-	-	38.9	44.4	
年齢別	25～29才	100.0	-	20.0	20.0	-	-	-	-	60.0	-	
	30～39才	100.0	-	-	4.5	27.3	-	-	-	22.7	45.5	
	40～49才	100.0	-	4.5	4.5	13.6	-	-	-	45.5	31.8	
	50～59才	100.0	-	6.3	10.4	8.3	-	-	-	35.4	39.6	
	60～69才	100.0	-	-	-	33.3	-	-	-	33.3	33.3	
性別×年齢別	男性	25～29才	100.0	-	33.3	33.3	-	-	-	-	33.3	-
		30～39才	100.0	-	-	7.1	28.6	-	-	-	28.6	35.7
		40～49才	100.0	-	5.3	5.3	15.8	-	-	-	36.8	36.8
		50～59才	100.0	-	6.8	9.1	9.1	-	-	-	38.6	36.4
		60～69才	100.0	-	-	-	50.0	-	-	-	-	50.0
	女性	25～29才	100.0	-	-	-	-	-	-	-	100.0	-
		30～39才	100.0	-	-	-	25.0	-	-	-	12.5	62.5
		40～49才	100.0	-	-	-	-	-	-	-	100.0	-
		50～59才	100.0	-	-	25.0	-	-	-	-	-	75.0
		60～69才	100.0	-	-	-	-	-	-	-	100.0	-

Q8. 貴校にてICTハードウェアを今後新しく導入または追加導入する時期について、最も近いものを各機器それぞれについてお選びください。(お答えはそれぞれ1つ)

【パソコン】

【表頭→】 Q8. 貴校にてICTハードウェアを今後新しく導入 または追加導入する時期について、最も近いも のを各機器それぞれについてお選びください。 (お答えはそれぞれ1つ)【パソコン】		全 体	Q8 【パソコン】									
			1 2 0 1 0 年 内	2 3 0 1 中 1 年 1 月	3 2 9 0 1 中 1 年 4 月	4 3 月 2 月 5 0 中 2 1 年 2 1 年 0	5 月 2 中 2 0 0 1 1 2 年 3 年 4 3 月	6 月 2 中 2 0 0 1 1 3 年 4 年 3 月	7 月 2 中 2 0 0 1 1 4 年 5 年 4 3 月	8 月 2 中 2 0 0 1 1 5 年 6 年 4 3 月	9 ら は っ な っ き り と 分 か	
全 体		100.0	17.6	8.8	29.4	-	2.9	-	-	-	41.2	
性別	男性	100.0	12.0	8.0	28.0	-	4.0	-	-	-	48.0	
	女性	100.0	33.3	11.1	33.3	-	-	-	-	-	22.2	
年齢別	25～29才	100.0	-	50.0	50.0	-	-	-	-	-	-	
	30～39才	100.0	10.0	-	30.0	-	10.0	-	-	-	50.0	
	40～49才	100.0	40.0	-	-	-	-	-	-	-	60.0	
	50～59才	100.0	17.6	11.8	35.3	-	-	-	-	-	35.3	
	60～69才	-	-	-	-	-	-	-	-	-	-	
性別×年齢別	男性	25～29才	100.0	-	-	100.0	-	-	-	-	-	-
		30～39才	100.0	-	-	16.7	-	16.7	-	-	-	66.7
		40～49才	100.0	25.0	-	-	-	-	-	-	-	75.0
		50～59才	100.0	14.3	14.3	35.7	-	-	-	-	-	35.7
		60～69才	-	-	-	-	-	-	-	-	-	-
	女性	25～29才	100.0	-	100.0	-	-	-	-	-	-	-
		30～39才	100.0	25.0	-	50.0	-	-	-	-	-	25.0
		40～49才	100.0	100.0	-	-	-	-	-	-	-	-
		50～59才	100.0	33.3	-	33.3	-	-	-	-	-	33.3
		60～69才	-	-	-	-	-	-	-	-	-	-

## 【プロジェクト】

【表頭→】 Q8. 貴校にてICTハードウェアを今後新しく導入 または追加導入する時期について、 最も近いものを各機器それぞれについてお選び ください。(お答えはそれぞれ1つ)【プロジェクト】		全 体	Q8【プロジェクト】									
			1	2	3	4	5	6	7	8	9	
【↓表側】 [M_SEX](SA)性別 [M_AGE](SN)年齢別			2 0 1 0 年内	2 3 0 月 1 中 1 年 1 月	2 9 0 月 1 中 1 年 4 月	3 月 2 月 5 0 中 2 1 0 1 年 2 1 年 0	5 月 2 中 2 0 0 1 1 2 年 3 年 4 月	6 月 2 中 2 0 0 1 1 3 年 4 年 3 月	7 月 2 中 2 0 0 1 1 4 年 5 年 4 月	8 月 2 中 2 0 0 1 1 5 年 6 年 4 月	9 ら は な っ き り と 分 か	
全 体		100.0	13.3	3.3	40.0	3.3	3.3	3.3	-	-	33.3	
性別	男性	100.0	15.0	5.0	40.0	5.0	5.0	-	-	-	30.0	
	女性	100.0	10.0	-	40.0	-	-	10.0	-	-	40.0	
年齢別	25～29才	100.0	-	-	-	50.0	-	50.0	-	-	-	
	30～39才	100.0	16.7	-	50.0	-	-	-	-	-	33.3	
	40～49才	100.0	-	-	33.3	-	-	-	-	-	66.7	
	50～59才	100.0	16.7	5.6	44.4	-	5.6	-	-	-	27.8	
	60～69才	100.0	-	-	-	-	-	-	-	-	100.0	
性別×年齢別	男性	25～29才	100.0	-	-	-	100.0	-	-	-	-	-
		30～39才	100.0	-	-	50.0	-	-	-	-	-	50.0
		40～49才	100.0	-	-	50.0	-	-	-	-	-	50.0
		50～59才	100.0	20.0	6.7	40.0	-	6.7	-	-	-	26.7
		60～69才	-	-	-	-	-	-	-	-	-	-
	女性	25～29才	100.0	-	-	-	-	-	100.0	-	-	-
		30～39才	100.0	25.0	-	50.0	-	-	-	-	-	25.0
		40～49才	100.0	-	-	-	-	-	-	-	-	100.0
		50～59才	100.0	-	-	66.7	-	-	-	-	-	33.3
		60～69才	100.0	-	-	-	-	-	-	-	-	100.0

## 【デジタルテレビ】

【表頭→】 Q8. 貴校にてICTハードウェアを今後新しく導入 または追加導入する時期について、最も近いも のを各機器それぞれについてお選びください。 (お答えはそれぞれ1つ)【デジタルテレビ】		全 体	Q8 【デジタルテレビ】									
			1 2 0 1 0 年 内	2 5 2 3 0 月 1 中 1 年 1 月	3 5 2 9 0 月 1 中 1 年 4 月	4 3 月 2 月 5 0 中 2 1 0 1 年 2 1 年 0	5 月 5 2 中 2 0 0 1 1 2 年 3 年 4 3 月	6 月 5 2 中 2 0 0 1 1 3 年 4 年 3 月	7 月 5 2 中 2 0 0 1 1 4 年 5 年 4 3 月	8 月 5 2 中 2 0 0 1 1 5 年 6 年 4 3 月	9 ら は っ な い き り と 分 か	
全 体		100.0	3.8	11.5	30.8	3.8	3.8	-	-	-	46.2	
性別	男性	100.0	4.3	13.0	30.4	4.3	4.3	-	-	-	43.5	
	女性	100.0	-	-	33.3	-	-	-	-	-	66.7	
年齢別	25～29才	100.0	-	-	100.0	-	-	-	-	-	-	
	30～39才	100.0	-	-	-	-	33.3	-	-	-	66.7	
	40～49才	100.0	-	-	20.0	-	-	-	-	-	80.0	
	50～59才	100.0	5.9	17.6	35.3	5.9	-	-	-	-	35.3	
	60～69才	-	-	-	-	-	-	-	-	-	-	
性別×年齢別	男性	25～29才	100.0	-	-	100.0	-	-	-	-	-	-
		30～39才	100.0	-	-	-	-	50.0	-	-	-	50.0
		40～49才	100.0	-	-	20.0	-	-	-	-	-	80.0
		50～59才	100.0	6.7	20.0	33.3	6.7	-	-	-	-	33.3
		60～69才	-	-	-	-	-	-	-	-	-	-
	女性	25～29才	-	-	-	-	-	-	-	-	-	-
		30～39才	100.0	-	-	-	-	-	-	-	-	100.0
		40～49才	-	-	-	-	-	-	-	-	-	-
		50～59才	100.0	-	-	50.0	-	-	-	-	-	50.0
		60～69才	-	-	-	-	-	-	-	-	-	-

## 【電子黒板】

【表頭→】 Q8. 貴校にてICTハードウェアを今後新しく導入 または追加導入する時期について、最も近いも のを各機器それぞれについてお選びください。 (お答えはそれぞれ1つ)【電子黒板】		全 体	Q8 【電子黒板】									
			1 2 0 1 0 年 内	2 5 3 月 1 中 1 年 1 月	3 5 9 月 1 中 1 年 4 月	4 3 月 2 月 5 中 2 1 0 1 年 2 1 年 0	5 月 5 中 2 0 1 1 2 年 3 年 4 3 月	6 月 5 中 2 0 1 0 1 1 3 年 4 年 3 月	7 月 5 中 2 0 1 1 4 年 5 年 4 3 月	8 月 5 中 2 0 1 0 1 1 5 年 6 年 4 3 月	9 ら は つ な い き り と 分 か	
全 体		100.0	3.7	3.7	29.6	-	7.4	3.7	-	-	51.9	
性別	男性	100.0	4.8	4.8	28.6	-	9.5	-	-	-	52.4	
	女性	100.0	-	-	33.3	-	-	16.7	-	-	50.0	
年齢別	25～29才	100.0	-	50.0	-	-	-	50.0	-	-	-	
	30～39才	100.0	-	-	16.7	-	16.7	-	-	-	66.7	
	40～49才	100.0	-	-	-	-	-	-	-	-	100.0	
	50～59才	100.0	6.7	-	46.7	-	6.7	-	-	-	40.0	
	60～69才	100.0	-	-	-	-	-	-	-	-	100.0	
性別×年齢別	男性	25～29才	100.0	-	100.0	-	-	-	-	-	-	-
		30～39才	100.0	-	-	-	-	33.3	-	-	-	66.7
		40～49才	100.0	-	-	-	-	-	-	-	-	100.0
		50～59才	100.0	7.7	-	46.2	-	7.7	-	-	-	38.5
		60～69才	100.0	-	-	-	-	-	-	-	-	100.0
	女性	25～29才	100.0	-	-	-	-	-	100.0	-	-	-
		30～39才	100.0	-	-	33.3	-	-	-	-	-	66.7
		40～49才	-	-	-	-	-	-	-	-	-	-
		50～59才	100.0	-	-	50.0	-	-	-	-	-	50.0
		60～69才	-	-	-	-	-	-	-	-	-	-



## 【電子書籍端末(iPadなど)】

【表頭→】 Q8. 貴校にてICTハードウェアを今後新しく導入 または追加導入する時期について、最も近いも のを各機器それぞれについてお選びください。 (お答えはそれぞれ1つ)【電子書籍端末(iPadな ど)】		全 体	Q8【電子書籍端末(iPad)】								
			1 2 0 1 0 年 内	2 3 0 1 中 1 年 1 月	3 3 0 1 中 1 年 4 月	4 3 月 2 月 2 1 中 1 年 2 1 年 0	5 月 2 月 2 0 中 0 1 1 2 年 3 年 4 3 月	6 月 2 月 2 0 中 0 1 1 3 年 4 年 3 月	7 月 2 月 2 0 中 0 1 1 4 年 5 年 4 3 月	8 月 2 月 2 0 中 0 1 1 5 年 6 年 4 3 月	9 ら は っ た な い き り と 分 か
全体		100.0	-	15.4	23.1	-	15.4	7.7	-	-	38.5
性別	男性	100.0	-	16.7	25.0	-	16.7	8.3	-	-	33.3
	女性	100.0	-	-	-	-	-	-	-	-	100.0
年齢別	25~29才	100.0	-	50.0	-	-	-	-	-	-	50.0
	30~39才	100.0	-	-	-	-	-	-	-	-	100.0
	40~49才	100.0	-	-	50.0	-	-	-	-	-	50.0
	50~59才	100.0	-	12.5	25.0	-	25.0	12.5	-	-	25.0
	60~69才	-	-	-	-	-	-	-	-	-	-
性別×年齢別	男性	25~29才	100.0	-	50.0	-	-	-	-	-	50.0
		30~39才	100.0	-	-	-	-	-	-	-	100.0
		40~49才	100.0	-	-	50.0	-	-	-	-	50.0
		50~59才	100.0	-	14.3	28.6	-	28.6	14.3	-	14.3
		60~69才	-	-	-	-	-	-	-	-	-
	女性	25~29才	-	-	-	-	-	-	-	-	-
		30~39才	-	-	-	-	-	-	-	-	-
		40~49才	-	-	-	-	-	-	-	-	-
		50~59才	100.0	-	-	-	-	-	-	-	100.0
		60~69才	-	-	-	-	-	-	-	-	-

### Q9. 貴校で今後ICTの導入をあなたが決定する場合、どれを選びますか。(お答えはいくつでも)

【表頭→】 Q9. 貴校で今後ICTの導入をあなたが決定する場合、どれを選びますか。(お答えはいくつでも)		全 体	Q9						
			1 パソコン	2 デジタルテレビ	3 電子黒板	4 電子書籍端末 (iPadなど)	5 プロジェクタ	6 その他	
全体		100.0	48.0	18.0	39.0	26.0	31.0	1.0	
性別	男性	100.0	46.3	17.1	37.8	29.3	32.9	1.2	
	女性	100.0	55.6	22.2	44.4	11.1	22.2	-	
年齢別	25～29才	100.0	60.0	40.0	40.0	20.0	-	-	
	30～39才	100.0	54.5	9.1	40.9	36.4	31.8	-	
	40～49才	100.0	45.5	22.7	50.0	31.8	31.8	-	
	50～59才	100.0	43.8	18.8	31.3	20.8	33.3	2.1	
	60～69才	100.0	66.7	-	66.7	-	33.3	-	
性別×年齢別	男性	25～29才	100.0	33.3	33.3	66.7	33.3	-	-
		30～39才	100.0	57.1	7.1	42.9	42.9	35.7	-
		40～49才	100.0	47.4	26.3	47.4	36.8	31.6	-
		50～59才	100.0	43.2	15.9	29.5	22.7	34.1	2.3
		60～69才	100.0	50.0	-	50.0	-	50.0	-
	女性	25～29才	100.0	100.0	50.0	-	-	-	-
		30～39才	100.0	50.0	12.5	37.5	25.0	25.0	-
		40～49才	100.0	33.3	-	66.7	-	33.3	-
		50～59才	100.0	50.0	50.0	50.0	-	25.0	-
		60～69才	100.0	100.0	-	100.0	-	-	-

# 5. アンケート調査結果 クロス表

Q1. 貴校におけるICTに関する予算を把握していますか。(お答えは1つ)

【表頭→】 Q1. 貴校におけるICTに関する予算を把握していますか。(お答えは1つ)  【↓表側】 [M_SEX](SA)性別 [M_AGE](SN)年齢別		全 体	Q1					
			1 よく 知っ てい る	2 ま あ 知っ てい る	3 な ど ち ら と も い え	4 あ ま り 知 ら な い	5 知 ら な い	
全 体		100	27	60	13	-	-	
		100.0	27.0	60.0	13.0	-	-	
性別	男性	82	23	49	10	-	-	
		100.0	28.0	59.8	12.2	-	-	
性別	女性	18	4	11	3	-	-	
		100.0	22.2	61.1	16.7	-	-	
年齢別	25～29才	5	2	3	-	-	-	
		100.0	40.0	60.0	-	-	-	
	30～39才	22	5	15	2	-	-	
		100.0	22.7	68.2	9.1	-	-	
	40～49才	22	8	8	6	-	-	
		100.0	36.4	36.4	27.3	-	-	
性別×年齢別	男性	50～59才	48	12	31	5	-	-
			100.0	25.0	64.6	10.4	-	-
		60～69才	3	-	3	-	-	-
			100.0	-	100.0	-	-	-
		25～29才	3	2	1	-	-	-
			100.0	66.7	33.3	-	-	-
性別×年齢別	女性	30～39才	14	2	12	-	-	-
			100.0	14.3	85.7	-	-	-
		40～49才	19	7	7	5	-	-
			100.0	36.8	36.8	26.3	-	-
		50～59才	44	12	27	5	-	-
			100.0	27.3	61.4	11.4	-	-
性別×年齢別	女性	60～69才	2	-	2	-	-	-
			100.0	-	100.0	-	-	-
		25～29才	2	-	2	-	-	-
			100.0	-	100.0	-	-	-
		30～39才	8	3	3	2	-	-
			100.0	37.5	37.5	25.0	-	-
性別×年齢別	女性	40～49才	3	1	1	1	-	-
			100.0	33.3	33.3	33.3	-	-
		50～59才	4	-	4	-	-	-
			100.0	-	100.0	-	-	-
		60～69才	1	-	1	-	-	-
			100.0	-	100.0	-	-	-

## Q2. 貴校における資材(図書・教材資料・ICT機器など)の来期予算総額の中で、授業に使用するパソコンなどのICT導入のための予算の増減について、以下から最も近いものをお選びください。(お答えは1つ)

【表頭→】 Q2. 貴校における資材(図書・教材資料・ICT機器など)の来期予算総額の中で、授業に使用するパソコンなどのICT導入のための予算の増減について、以下から最も近いものをお選びください。(お答えは1つ)		全 体	Q2																	
			1 増 える こ と が 決 定 し て い る	2 討 が 決 定 し て い る 方 向 で 検 討 し て い る	3 が 決 定 し て い な い 思 う	4 な い と 思 う ／ 変 わ ら な い	5 が 決 定 し て い な い 思 う	6 し が 決 定 し て い る 方 向 で 検 討 し て い る	7 い 減 る こ と が 決 定 し て い る	8 わ か ら な い										
【↓表側】 [M_SEX](SA)性別 [M_AGE](SN)年齢別																				
全 体		100	7	13	23	31	17	1	3	5	100.0	7.0	13.0	23.0	31.0	17.0	1.0	3.0	5.0	
性別	男性	82	5	9	18	28	15	-	3	4	100.0	6.1	11.0	22.0	34.1	18.3	-	3.7	4.9	
	女性	18	2	4	5	3	2	1	-	1	100.0	11.1	22.2	27.8	16.7	11.1	5.6	-	5.6	
年齢別	25～29才	5	-	1	-	1	3	-	-	-	100.0	-	20.0	-	20.0	60.0	-	-	-	
	30～39才	22	2	-	5	10	3	1	-	1	100.0	9.1	-	22.7	45.5	13.6	4.5	-	4.5	
	40～49才	22	1	3	6	7	3	-	-	2	100.0	4.5	13.6	27.3	31.8	13.6	-	-	9.1	
	50～59才	48	3	8	11	13	8	-	3	2	100.0	6.3	16.7	22.9	27.1	16.7	-	6.3	4.2	
	60～69才	3	1	1	1	-	-	-	-	-	100.0	33.3	33.3	33.3	-	-	-	-	-	
	合計	3	-	-	-	1	2	-	-	-	100.0	-	-	-	33.3	66.7	-	-	-	
性別×年齢別	男性	25～29才	14	1	-	2	8	2	-	-	1	100.0	7.1	-	14.3	57.1	14.3	-	-	7.1
		30～39才	19	-	3	5	6	3	-	-	2	100.0	-	15.8	26.3	31.6	15.8	-	-	10.5
		40～49才	44	3	6	10	13	8	-	3	1	100.0	6.8	13.6	22.7	29.5	18.2	-	6.8	2.3
		50～59才	2	1	-	1	-	-	-	-	-	100.0	50.0	-	50.0	-	-	-	-	-
		60～69才	2	-	1	-	-	1	-	-	-	100.0	-	-	-	-	50.0	-	-	-
		合計	8	1	-	3	2	1	1	-	-	100.0	12.5	-	37.5	25.0	12.5	12.5	-	-
	女性	25～29才	3	1	-	1	1	-	-	-	-	100.0	33.3	-	33.3	33.3	-	-	-	-
		30～39才	4	-	2	1	-	-	-	-	-	100.0	-	-	25.0	-	-	-	-	25.0
		40～49才	1	-	1	-	-	-	-	-	-	100.0	-	100.0	-	-	-	-	-	-
		50～59才	1	-	1	-	-	-	-	-	-	100.0	-	-	-	-	-	-	-	-
		60～69才	1	-	1	-	-	-	-	-	-	100.0	-	-	-	-	-	-	-	-
		合計	1	-	1	-	-	-	-	-	-	100.0	-	100.0	-	-	-	-	-	-

Q3. 貴校における資材(図書・教材資料・IT機器など)の来期予算総額の中で、授業に使用するパソコンなどのICT導入のための予算負担者と期間について、最も近いものをお選びください。(お答えは1つ)

【表頭→】 Q3. 貴校における資材(図書・教材資料・IT機器など)の来期予算総額の中で、授業に使用するパソコンなどのICT導入のための予算負担者と期間について、最も近いものをお選びください。(お答えは1つ)		全 体	Q3					
			1 度身務 がめ 負る 担勤 。務 期先 間の は学 単校 年自	2 年身務 度がめ 負る 担勤 。務 期先 間の は学 複校 数自	3 度国 が負 担。 期 間は 単年	4 年国 が負 担。 期 間は 複数	5 わ か ら な い	
全体		100	33	22	19	8	18	
性別	男性	100.0	33.0	22.0	19.0	8.0	18.0	
	女性	100.0	30.5	22.0	20.7	9.8	17.1	
年齢別	25～29才	100.0	44.4	22.2	11.1	-	22.2	
	30～39才	100.0	40.0	20.0	20.0	-	20.0	
	40～49才	100.0	50.0	13.6	22.7	-	13.6	
	50～59才	100.0	22.7	27.3	22.7	4.5	22.7	
	60～69才	100.0	29.2	22.9	16.7	12.5	18.8	
	60～69才	100.0	33.3	33.3	-	33.3	-	
性別×年齢別	男性	25～29才	100.0	66.7	-	33.3	-	-
		30～39才	100.0	42.9	7.1	35.7	-	14.3
		40～49才	100.0	21.1	26.3	21.1	5.3	26.3
		50～59才	100.0	29.5	25.0	15.9	13.6	15.9
		60～69才	100.0	-	50.0	-	50.0	-
		60～69才	100.0	100.0	-	-	-	-
	女性	25～29才	100.0	-	50.0	-	-	50.0
		30～39才	100.0	62.5	25.0	-	-	12.5
		40～49才	100.0	33.3	33.3	33.3	-	-
		50～59才	100.0	25.0	-	25.0	-	50.0
		60～69才	100.0	-	-	-	-	-
		60～69才	100.0	100.0	-	-	-	-

### Q4. 貴校で導入済みのICTの種類について、当てはまるものをお選びください。(お答えは いくつでも)

		全 体	Q4						
			1 (iP ad 等) 黒板、 電子書 端末	2 (ソ ン ツ フ ツ ト 等) ハード ウェア 作成 パ ソ コ ン テ ン	3 校 内 L A N 整 備	4 リ 周 辺 機 器 ケ ー ブ ル 、 マ ウ ス 、 メ モ	5 I C T 教 育 者 の 設 置	6 特 に 導 入 し て い な い	
<b>全体</b>		100 100.0	84 84.0	77 77.0	73 73.0	68 68.0	16 16.0	2 2.0	
<b>性別</b>	男性	82 100.0	71 86.6	65 79.3	62 75.6	57 69.5	14 17.1	2 2.4	
	女性	18 100.0	13 72.2	12 66.7	11 61.1	11 61.1	2 11.1	-	
<b>年齢別</b>	25~29才	5 100.0	3 60.0	3 60.0	2 40.0	3 60.0	1 20.0	-	
	30~39才	22 100.0	19 86.4	19 86.4	18 81.8	16 72.7	4 18.2	-	
	40~49才	22 100.0	20 90.9	15 68.2	16 72.7	15 68.2	1 4.5	-	
	50~59才	48 100.0	40 83.3	38 79.2	35 72.9	32 66.7	8 16.7	2 4.2	
	60~69才	3 100.0	2 66.7	2 66.7	2 66.7	2 66.7	2 66.7	-	
			3 100.0	3 100.0	2 66.7	2 66.7	2 66.7	1 33.3	-
<b>性別×年齢別</b>	男性	25~29才	14 100.0	11 78.6	13 92.9	12 85.7	10 71.4	3 21.4	-
		30~39才	19 100.0	17 89.5	13 68.4	14 73.7	13 68.4	1 5.3	-
		40~49才	44 100.0	38 86.4	35 79.5	32 72.7	31 70.5	8 18.2	2 4.5
		50~59才	2 100.0	2 100.0	2 100.0	2 100.0	1 50.0	1 50.0	-
		60~69才	2 100.0	-	1 50.0	-	1 50.0	-	-
			8 100.0	8 100.0	6 75.0	6 75.0	6 75.0	1 12.5	-
	女性	25~29才	3 100.0	3 100.0	2 66.7	2 66.7	2 66.7	-	-
		30~39才	4 100.0	2 50.0	3 75.0	3 75.0	1 25.0	-	-
		40~49才	1 100.0	-	-	-	1 100.0	1 100.0	-
		50~59才	1 100.0	-	-	-	1 100.0	1 100.0	-
		60~69才	1 100.0	-	-	-	1 100.0	1 100.0	-
			1 100.0	-	-	-	1 100.0	1 100.0	-

### Q5. 現在貴校にあるICTハードウェアをお選びください。(お答えはいくつでも)

【表頭→】 Q5. 現在貴校にあるICTハードウェアをお選びください。(お答えはいくつでも)		全 体	Q5					
			1 パソコン	2 デジタルテレビ	3 電子黒板	4 電子書籍端末 （iP ad な ど）	5 プロジェクタ	
<b>全 体</b>		84 100.0	83 98.8	60 71.4	47 56.0	2 2.4	81 96.4	
<b>性別</b>	男性	71 100.0	70 98.6	54 76.1	42 59.2	2 2.8	69 97.2	
	女性	13 100.0	13 100.0	6 46.2	5 38.5	-	12 92.3	
<b>年齢別</b>	25～29才	3 100.0	2 66.7	2 66.7	3 100.0	-	2 66.7	
	30～39才	19 100.0	19 100.0	10 52.6	7 36.8	-	18 94.7	
	40～49才	20 100.0	20 100.0	16 80.0	12 60.0	2 10.0	20 100.0	
	50～59才	40 100.0	40 100.0	30 75.0	24 60.0	-	39 97.5	
	60～69才	2 100.0	2 100.0	2 100.0	1 50.0	-	2 100.0	
	25～29才	3 100.0	2 66.7	2 66.7	3 100.0	-	2 66.7	
<b>性別×年齢別</b>	男性	30～39才	11 100.0	11 100.0	6 54.5	4 36.4	-	11 100.0
		40～49才	17 100.0	17 100.0	14 82.4	11 64.7	2 11.8	17 100.0
		50～59才	38 100.0	38 100.0	30 78.9	23 60.5	-	37 97.4
	女性	60～69才	2 100.0	2 100.0	2 100.0	1 50.0	-	2 100.0
		25～29才	-	-	-	-	-	-
		30～39才	8 100.0	8 100.0	4 50.0	3 37.5	-	7 87.5
女性	40～49才	3 100.0	3 100.0	2 66.7	1 33.3	-	3 100.0	
	50～59才	2 100.0	2 100.0	-	1 50.0	-	2 100.0	
	60～69才	-	-	-	-	-	-	

Q6. 現在貴校にあるICTハードウェアのそれぞれの台数について、当てはまるものをお選びください。(お答えはそれぞれ1つ)

【パソコン】

【表頭→】 Q6. 現在貴校にあるICTハードウェアのそれぞれの台数について、当てはまるものをお選びください。(お答えはそれぞれ1つ)【パソコン】		全 体	Q6 【パソコン】							
			1 3 台未 満	2 3 ~ 5 台未 満	3 5 ~ 1 0 台未 満	4 満1 0 ~ 3 0 台未 満	5 満3 0 ~ 5 0 台未 満	6 未5 満0 ~ 5 0 台	7 1 0 0 台以 上	8 わ か ら な い
全体		83	-	-	1	9	33	18	19	3
		100.0	-	-	1.2	10.8	39.8	21.7	22.9	3.6
性別	男性	70	-	-	1	8	26	14	18	3
	女性	13	-	-	-	1	7	4	1	-
25~29才		2	-	-	-	1	1	-	-	-
30~39才		19	-	-	-	2	7	5	3	2
40~49才		20	-	-	-	5	7	3	4	1
50~59才		40	-	-	1	1	17	10	11	-
60~69才		2	-	-	2.5	2.5	42.5	25.0	27.5	-
性別×年齢別		100.0	-	-	-	-	1	-	1	-
性別	25~29才	2	-	-	-	1	1	-	-	-
	30~39才	11	-	-	-	1	3	2	3	2
	40~49才	17	-	-	-	9.1	27.3	18.2	27.3	18.2
	50~59才	38	-	-	1	1	16	9	11	-
	60~69才	2	-	-	2.6	2.6	42.1	23.7	28.9	-
	性別×年齢別	100.0	-	-	-	-	1	-	1	-
性別	25~29才	-	-	-	-	-	-	-	-	-
	30~39才	8	-	-	-	1	4	3	-	-
	40~49才	3	-	-	-	-	2	-	1	-
	50~59才	2	-	-	-	-	1	1	-	-
	60~69才	-	-	-	-	-	-	-	-	-
	性別×年齢別	-	-	-	-	-	-	-	-	-



## 【プロジェクト】

【表頭→】 Q6. 現在貴校にあるICTハードウェアのそれぞれの台数について、当てはまるものをお選びください。(お答えはそれぞれ1つ)【プロジェクト】		全 体	Q6 【プロジェクト】						8 わ か ら な い		
			1 3 台 未 満	2 3 〜 5 台 未 満	3 5 〜 1 0 台 未 満	4 満 1 0 〜 3 0 台 未 満	5 満 3 0 〜 5 0 台 未 満	6 未 満 5 0 〜 1 0 0 台		7 1 0 0 台 以 上	
<b>全 体</b>		81 100.0	33 40.7	19 23.5	12 14.8	9 11.1	1 1.2	2 2.5	2 2.5	3 3.7	
<b>性 別</b>	男性	69 100.0	28 40.6	16 23.2	11 15.9	7 10.1	1 1.4	1 1.4	2 2.9	3 4.3	
	女性	12 100.0	5 41.7	3 25.0	1 8.3	2 16.7	-	1 8.3	-	-	
<b>年 齢 別</b>	25～29才	2 100.0	-	2 100.0	-	-	-	-	-	-	
	30～39才	18 100.0	4 22.2	6 33.3	2 11.1	3 16.7	-	-	1 5.6	2 11.1	
	40～49才	20 100.0	12 60.0	2 10.0	2 10.0	1 5.0	-	1 5.0	1 5.0	1 5.0	
	50～59才	39 100.0	15 38.5	9 23.1	8 20.5	5 12.8	1 2.6	1 2.6	-	-	
	60～69才	2 100.0	2 100.0	-	-	-	-	-	-	-	
<b>性 別 × 年 齢 別</b>	男性	25～29才	2 100.0	-	2 100.0	-	-	-	-	-	-
		30～39才	11 100.0	2 18.2	3 27.3	1 9.1	2 18.2	-	-	1 9.1	2 18.2
		40～49才	17 100.0	10 58.8	2 11.8	2 11.8	1 5.9	-	-	1 5.9	1 5.9
		50～59才	37 100.0	14 37.8	9 24.3	8 21.6	4 10.8	1 2.7	1 2.7	-	-
		60～69才	2 100.0	2 100.0	-	-	-	-	-	-	-
	女性	25～29才	-	-	-	-	-	-	-	-	-
		30～39才	7 100.0	2 28.6	3 42.9	1 14.3	1 14.3	-	-	-	-
		40～49才	3 100.0	2 66.7	-	-	-	-	1 33.3	-	-
		50～59才	2 100.0	1 50.0	-	-	1 50.0	-	-	-	-
		60～69才	-	-	-	-	-	-	-	-	-

## 【デジタルテレビ】

【表頭→】 Q6. 現在貴校にあるICTハードウェアのそれぞれの台数について、当てはまるものをお選びください。(お答えはそれぞれ1つ)【デジタルテレビ】		全 体	Q6 【デジタルテレビ】						8 わからない		
			1 3 台未 満	2 3 ~ 5 台未 満	3 5 ~ 1 0 台未 満	4 満 1 0 ~ 3 0 台未 満	5 満 3 0 ~ 5 0 台未 満	6 未 満 5 0 ~ 1 0 0 台		7 1 0 0 台以 上	
<b>全 体</b>		60	14	18	11	14	1	1	1	-	
		100.0	23.3	30.0	18.3	23.3	1.7	1.7	1.7	-	
<b>性別</b>	男性	54	12	16	11	12	1	1	1	-	
	女性	6	2	2	-	2	-	-	-	-	
		100.0	22.2	29.6	20.4	22.2	1.9	1.9	1.9	-	
		100.0	33.3	33.3	-	33.3	-	-	-	-	
<b>年齢別</b>	25~29才	2	-	-	2	-	-	-	-	-	
	30~39才	10	-	4	1	5	-	-	-	-	
	40~49才	16	6	4	4	1	-	1	-	-	
	50~59才	30	37.5	25.0	25.0	6.3	-	6.3	-	-	
	60~69才	2	-	1	-	-	-	-	1	-	
		100.0	-	50.0	-	-	50.0	-	-	-	
<b>性別×年齢別</b>	男性	25~29才	2	-	-	2	-	-	-	-	-
		30~39才	6	-	2	1	3	-	-	-	-
		40~49才	14	4	4	4	1	-	1	-	-
		50~59才	30	28.6	28.6	28.6	7.1	-	7.1	-	-
		60~69才	2	-	1	-	-	-	-	1	-
			100.0	-	50.0	-	-	50.0	-	-	-
	女性	25~29才	-	-	-	-	-	-	-	-	-
		30~39才	4	-	2	-	2	-	-	-	-
		40~49才	2	2	-	-	-	-	-	-	-
		50~59才	-	100.0	-	-	-	-	-	-	-
		60~69才	-	-	-	-	-	-	-	-	-
			-	-	-	-	-	-	-	-	-

## 【電子黒板】

【表頭→】 Q6. 現在貴校にあるICTハードウェアのそれぞれの台数について、当てはまるものをお選びください。(お答えはそれぞれ1つ)【電子黒板】		全体	Q6 【電子黒板】						8 わからない	
			1 3 台未 満	2 3 5 台未 満	3 5 1 0 台未 満	4 満1 0 5 3 0 台未 未	5 満3 0 5 0 台未 未	6 未5 満0 5 1 0 0 台		7 1 0 0 台以 上
【↓表側】 [M_SEX](SA)性別 [M_AGE](SN)年齢別										
全体		47	28	15	1	1	-	-	-	2
		100.0	59.6	31.9	2.1	2.1	-	-	-	4.3
性別	男性	42	26	12	1	1	-	-	-	2
	女性	5	2	3	-	-	-	-	-	-
25～29才		3	-	3	-	-	-	-	-	-
30～39才		7	4	3	-	-	-	-	-	-
40～49才		12	6	4	-	-	-	-	-	2
50～59才		24	17	5	1	1	-	-	-	-
60～69才		1	1	-	-	-	-	-	-	-
25～29才		3	-	3	-	-	-	-	-	-
30～39才		4	3	1	-	-	-	-	-	-
40～49才		11	5	4	-	-	-	-	-	2
50～59才		23	17	4	1	1	-	-	-	18.2
60～69才		1	1	-	-	-	-	-	-	-
25～29才		-	-	-	-	-	-	-	-	-
30～39才		3	1	2	-	-	-	-	-	-
40～49才		1	1	-	-	-	-	-	-	-
50～59才		1	-	1	-	-	-	-	-	-
60～69才		-	-	-	-	-	-	-	-	-

## 【電子書籍端末(iPadなど)】

【表頭→】 Q6. 現在貴校にあるICTハードウェアのそれぞれの台数について、当てはまるものをお選びください。(お答えはそれぞれ1つ)【電子書籍端末(iPadなど)】		全 体	Q6 【電子書籍端末(iPadなど)】								
			1 3 台未 満	2 3 ~ 5 台未 満	3 5 ~ 1 0 台未 満	4 満1 0 ~ 3 0 台未	5 満3 0 ~ 5 0 台未	6 未5 満0 ~ 1 0 0 台	7 1 0 0 台以 上	8 わ か ら な い	
全体		2 100.0	2 100.0	-	-	-	-	-	-	-	-
性別	男性	2 100.0	2 100.0	-	-	-	-	-	-	-	-
	女性	-	-	-	-	-	-	-	-	-	-
年齢別	25~29才	-	-	-	-	-	-	-	-	-	-
	30~39才	-	-	-	-	-	-	-	-	-	-
	40~49才	2 100.0	2 100.0	-	-	-	-	-	-	-	-
	50~59才	-	-	-	-	-	-	-	-	-	-
	60~69才	-	-	-	-	-	-	-	-	-	-
性別×年齢別	男性	25~29才	-	-	-	-	-	-	-	-	-
		30~39才	-	-	-	-	-	-	-	-	-
		40~49才	2 100.0	2 100.0	-	-	-	-	-	-	-
		50~59才	-	-	-	-	-	-	-	-	-
		60~69才	-	-	-	-	-	-	-	-	-
	女性	25~29才	-	-	-	-	-	-	-	-	-
		30~39才	-	-	-	-	-	-	-	-	-
		40~49才	-	-	-	-	-	-	-	-	-
		50~59才	-	-	-	-	-	-	-	-	-
		60~69才	-	-	-	-	-	-	-	-	-

Q7. 貴校におけるICTハードウェアの導入台数は、今後どの程度増減すると思いますか。  
各機器それぞれについてお答えください。(お答えはそれぞれ1つ)

【パソコン】

【表頭→】 Q7. 貴校におけるICTハードウェアの導入台数は、今後どの程度増減すると思いますか。各機器それぞれについてお答えください。(お答えはそれぞれ1つ)【パソコン】		全 体	Q7 【パソコン】									
			1 し 増 や す こ と が 決 定	2 検 討 し 増 や す こ と が 決 定	3 が 決 定 し 増 や す こ と が 決 定	4 な し と 思 う ／ 変 わ ら な い ／ 変 わ ら な い ／ 増 減	5 が 決 定 し 減 ら す こ と が 決 定	6 検 討 し 減 ら す こ と が 決 定	7 し 減 ら す こ と が 決 定	8 な ら ず 、 導 入 予 定 も	9 わ か ら な い	
全体		100	8	6	20	40	1	4	-	2	19	
性別	男性	82	6	4	15	37	1	4	-	-	15	
	女性	18	2	2	5	3	-	-	-	2	4	
年齢別	25～29才	5	1	-	1	1	-	1	-	1	-	
	30～39才	22	1	1	8	7	-	-	-	-	5	
	40～49才	22	2	-	3	10	1	1	-	-	5	
	50～59才	48	4	5	8	21	-	2	-	-	8	
	60～69才	3	-	-	-	1	-	-	-	-	1	
		100.0	-	-	-	33.3	-	-	-	-	33.3	33.3
性別×年齢別	男性	25～29才	3	1	-	-	1	-	1	-	-	-
		30～39才	14	-	1	5	6	-	-	-	-	2
		40～49才	19	1	-	3	8	1	1	-	-	5
		50～59才	44	4	3	7	21	-	2	-	-	7
		60～69才	2	-	-	-	1	-	-	-	-	1
			100.0	-	-	-	50.0	-	-	-	-	50.0
	女性	25～29才	2	-	-	1	-	-	-	-	1	-
		30～39才	8	1	-	3	1	-	-	-	50.0	-
		40～49才	3	1	-	-	2	-	-	-	-	3
		50～59才	4	-	2	1	-	-	-	-	-	1
		60～69才	1	-	-	-	-	-	-	-	1	-
			100.0	-	-	-	-	-	-	-	100.0	-

## 【プロジェクト】

【表頭→】 Q7. 貴校におけるICTハードウェアの導入台数は、今後どの程度増減すると思いますか。各機器それぞれについてお答えください。(お答えはそれぞれ1つ)【プロジェクト】		全 体	Q7【プロジェクト】									
			1 し 増 や す こ と が 決 定	2 検 討 し 増 や す 方 向 で い	3 が 決 定 し 増 や す と 思 う い	4 な し と 思 う ／ 変 わ ら な い ／ 変 わ ら な い 増 減	5 が 決 定 し 減 ら す と 思 う い	6 検 討 し 減 ら す 方 向 で い	7 し 減 ら す こ と が 決 定	8 な ら ず 、 導 入 予 定 も お	9 わ か ら な い	
<b>全 体</b>		100	2	8	20	45	2	1	1	1	20	
		100.0	2.0	8.0	20.0	45.0	2.0	1.0	1.0	1.0	20.0	
性別	男性	82	1	7	12	41	2	1	1	-	17	
		100.0	1.2	8.5	14.6	50.0	2.4	1.2	1.2	-	20.7	
性別	女性	18	1	1	8	4	-	-	-	1	3	
		100.0	5.6	5.6	44.4	22.2	-	-	-	5.6	16.7	
年齢別	25～29才	5	-	2	-	1	-	-	1	1	-	
		100.0	-	40.0	-	20.0	-	-	20.0	20.0	-	
	30～39才	22	1	-	5	10	-	-	-	-	6	
		100.0	4.5	-	22.7	45.5	-	-	-	-	27.3	
	40～49才	22	-	-	3	13	-	1	-	-	5	
		100.0	-	-	13.6	59.1	-	4.5	-	-	22.7	
年齢別	50～59才	48	1	6	11	20	2	-	-	-	8	
		100.0	2.1	12.5	22.9	41.7	4.2	-	-	-	16.7	
年齢別	60～69才	3	-	-	1	1	-	-	-	-	1	
		100.0	-	-	33.3	33.3	-	-	-	-	33.3	
性別×年齢別	男性	25～29才	3	-	1	-	1	-	-	1	-	-
			100.0	-	33.3	-	33.3	-	-	33.3	-	-
		30～39才	14	-	-	2	8	-	-	-	-	4
			100.0	-	-	14.3	57.1	-	-	-	-	28.6
		40～49才	19	-	-	2	11	-	1	-	-	5
			100.0	-	-	10.5	57.9	-	5.3	-	-	26.3
性別×年齢別	女性	50～59才	44	1	6	8	20	2	-	-	-	7
			100.0	2.3	13.6	18.2	45.5	4.5	-	-	-	15.9
		60～69才	2	-	-	-	1	-	-	-	-	1
			100.0	-	-	-	50.0	-	-	-	-	50.0
		25～29才	2	-	1	-	-	-	-	-	1	-
			100.0	-	50.0	-	-	-	-	-	50.0	-
性別×年齢別	女性	30～39才	8	1	-	3	2	-	-	-	-	2
			100.0	12.5	-	37.5	25.0	-	-	-	-	25.0
		40～49才	3	-	-	1	2	-	-	-	-	-
			100.0	-	-	33.3	66.7	-	-	-	-	-
		50～59才	4	-	-	3	-	-	-	-	-	1
			100.0	-	-	75.0	-	-	-	-	-	25.0
性別×年齢別	女性	60～69才	1	-	-	1	-	-	-	-	-	
			100.0	-	-	100.0	-	-	-	-	-	

## 【デジタルテレビ】

【表頭→】 Q7. 貴校におけるICTハードウェアの導入台数は、今後どの程度増減すると思いますか。各機器それぞれについてお答えください。(お答えはそれぞれ1つ)【デジタルテレビ】		全 体	Q7 【デジタルテレビ】									
			1 し 増 や す こ と が 決 定	2 検 討 し て い る 方 向 で い	3 が 決 定 し て い な い 思 う	4 変 わ ら な い 思 う ／ 変 わ ら な い 増 減	5 が 決 定 し て い な い 思 う	6 検 討 し て い る 方 向 で い	7 減 ら す こ と が 決 定	8 元 々 導 入 さ れ て お	9 わ か ら な い	
<b>全 体</b>		100	4	7	15	37	-	2	-	9	26	
		100.0	4.0	7.0	15.0	37.0	-	2.0	-	9.0	26.0	
性別	男性	82	4	6	13	33	-	2	-	6	18	
	女性	18	-	1	2	4	-	-	-	3	8	
		100.0	4.9	7.3	15.9	40.2	-	2.4	-	7.3	22.0	
		100.0	-	5.6	11.1	22.2	-	-	-	16.7	44.4	
年齢別	25～29才	5	-	1	-	3	-	-	-	1	-	
	30～39才	22	-	-	3	9	-	-	-	1	9	
	40～49才	22	1	1	3	7	-	1	-	3	6	
	50～59才	48	3	5	9	17	-	1	-	3	10	
	60～69才	3	-	-	-	1	-	-	-	1	1	
		100.0	-	-	-	33.3	-	-	-	33.3	33.3	
性別×年齢別	男性	25～29才	3	-	1	-	2	-	-	-	-	-
		30～39才	14	-	-	2	7	-	-	-	1	4
		40～49才	19	1	1	3	6	-	1	-	2	5
		50～59才	44	3	4	8	17	-	1	-	3	8
		60～69才	2	-	-	-	1	-	-	-	-	1
			100.0	6.8	9.1	18.2	38.6	-	2.3	-	6.8	18.2
	女性	25～29才	2	-	-	-	1	-	-	-	1	-
		30～39才	8	-	-	1	2	-	-	-	-	5
		40～49才	3	-	-	-	1	-	-	-	1	1
		50～59才	4	-	1	1	-	-	-	-	-	2
		60～69才	1	-	-	-	-	-	-	-	1	-
			100.0	-	25.0	25.0	-	-	-	-	-	50.0
		100.0	-	-	-	-	-	-	-	100.0	-	

## 【電子黒板】

【表頭→】 Q7. 貴校におけるICTハードウェアの導入台数は、今後どの程度増減すると思いますか。各機器それぞれについてお答えください。(お答えはそれぞれ1つ)【電子黒板】		全 体	Q7【電子黒板】								
			1 し 増 や す こ と が 決 定 す る	2 検 討 し て や す い る 方 向 で い る	3 が 決 定 し て や す い る 方 向 で い る	4 な し と 思 う 変 わ ら な い 変 わ ら な い 増 減	5 が 決 定 し て は い な い 思 う	6 検 討 し て は い な い 思 う	7 し て は い な い 思 う	8 な ら ず 元 々 導 入 さ れ て お い る	9 わ か ら な い
全体		100	1	9	17	26	1	-	1	18	27
		100.0	1.0	9.0	17.0	26.0	1.0	-	1.0	18.0	27.0
性別	男性	82	1	8	12	24	1	-	1	14	21
	女性	18	-	1	5	2	-	-	-	4	6
		100.0	-	5.6	27.8	11.1	-	-	-	22.2	33.3
年齢別	25～29才	5	-	2	-	1	-	-	1	1	-
	30～39才	22	-	40.0	-	20.0	-	-	20.0	20.0	-
	40～49才	22	-	-	6	6	-	-	-	2	8
	50～59才	48	1	7	7	11	1	-	-	9	12
	60～69才	3	-	-	1	-	-	-	-	1	1
		100.0	-	-	33.3	-	-	-	-	33.3	33.3
性別×年齢別	男性	25～29才	3	-	1	-	1	-	-	1	-
		30～39才	14	-	33.3	-	33.3	-	-	33.3	-
		40～49才	19	-	-	3	7	-	-	-	2
	女性	25～29才	2	-	1	-	-	-	-	-	1
		30～39才	8	-	50.0	-	-	-	-	-	50.0
		40～49才	3	-	-	3	1	-	-	-	4
		100.0	-	-	37.5	12.5	-	-	-	50.0	
		100.0	-	-	-	33.3	-	-	-	66.7	
		100.0	-	-	50.0	-	-	-	-	50.0	
		100.0	-	-	-	-	-	-	-	100.0	



## 【電子書籍端末(iPadなど)】

【表頭一】 Q7. 貴校におけるICTハードウェアの導入台数は、今後どの程度増減すると思 いますか。各機器それぞれについてお答 えください。(お答えはそれぞれ1つ)【電 子書籍端末(iPadなど)】		全 体	Q7【電子書籍端末(iPad)】								
			1 し増 やす こと が 決 定	2 検が 討、 定し 増し てや すは い 方 向 で い	3 が 決 定 し 増 や す は い 思 わ ない	4 な し と 思 う 変 わ ら な い 思 わ ら な い 変 わ ら な い 増 減	5 が 決 定 し 減 ら す は い 思 わ ない	6 検が 討、 定し 減し てや すは い 方 向 で い	7 し 減 ら す こ と が 決 定	8 な ら ず 元 々 導 入 さ れ て お	9 わ か ら な い
全体		100	-	5	8	14	-	-	-	36	37
性別	男性	100.0	-	5.0	8.0	14.0	-	-	-	36.0	37.0
	女性	100.0	-	6.1	8.5	14.6	-	-	-	35.4	35.4
年齢別	25~29才	100.0	-	1	1	-	-	-	-	3	-
	30~39才	100.0	-	20.0	20.0	-	-	-	-	60.0	-
	40~49才	100.0	-	-	4.5	27.3	-	-	-	22.7	45.5
	50~59才	100.0	-	3	5	4	-	-	-	17	19
	60~69才	100.0	-	6.3	10.4	8.3	-	-	-	35.4	39.6
	60~69才	100.0	-	-	-	33.3	-	-	-	33.3	33.3
性別×年齢別	男性	25~29才	100.0	-	33.3	33.3	-	-	-	33.3	-
		30~39才	100.0	-	-	7.1	28.6	-	-	28.6	35.7
		40~49才	100.0	-	1	1	3	-	-	7	7
		50~59才	100.0	-	5.3	5.3	15.8	-	-	36.8	36.8
		60~69才	100.0	-	6.8	9.1	9.1	-	-	38.6	36.4
		60~69才	100.0	-	-	-	50.0	-	-	-	50.0
	女性	25~29才	100.0	-	-	-	-	-	-	100.0	-
		30~39才	100.0	-	-	-	2	-	-	1	5
		40~49才	100.0	-	-	-	-	-	-	12.5	62.5
		50~59才	100.0	-	-	-	-	-	-	3	-
		50~59才	100.0	-	-	1	-	-	-	-	3
		60~69才	100.0	-	-	25.0	-	-	-	-	75.0
60~69才	100.0	-	-	-	-	-	-	1	-		
60~69才	100.0	-	-	-	-	-	-	100.0	-		

Q8. 貴校にてICTハードウェアを今後新しく導入または追加導入する時期について、最も近いものを各機器それぞれについてお選びください。(お答えはそれぞれ1つ)

【パソコン】

【表頭→】 Q8. 貴校にてICTハードウェアを今後新しく導入または追加導入する時期について、最も近いものを各機器それぞれについてお選びください。(お答えはそれぞれ1つ)【パソコン】		全 体	Q8 【パソコン】											
			1	2	3	4	5	6	7	8	9			
【↓表側】 [M_SEX](SA)性別 [M_AGE](SN)年齢別														
全 体		34	6	3	10	-	1	-	-	-	-	-	14	41.2
		100.0	17.6	8.8	29.4	-	2.9	-	-	-	-	-	-	-
性別	男性	25	3	2	7	-	1	-	-	-	-	-	12	48.0
	女性	9	3	1	3	-	-	-	-	-	-	-	2	22.2
		100.0	33.3	11.1	33.3	-	-	-	-	-	-	-	-	-
年齢別	25~29才	2	-	1	1	-	-	-	-	-	-	-	-	-
		100.0	-	50.0	50.0	-	-	-	-	-	-	-	-	-
	30~39才	10	1	-	3	-	1	-	-	-	-	-	5	50.0
		100.0	10.0	-	30.0	-	10.0	-	-	-	-	-	-	3
	40~49才	5	2	-	-	-	-	-	-	-	-	-	-	60.0
		100.0	40.0	-	-	-	-	-	-	-	-	-	-	6
性別×年齢別	男性	25~29才	1	-	-	1	-	-	-	-	-	-	-	-
			100.0	-	-	100.0	-	-	-	-	-	-	-	-
		30~39才	6	-	-	1	-	1	-	-	-	-	-	4
	女性	40~49才	4	1	-	-	-	-	-	-	-	-	-	3
			100.0	25.0	-	-	-	-	-	-	-	-	-	75.0
		50~59才	14	2	2	5	-	-	-	-	-	-	-	5
性別×年齢別	男性	60~69才	14	2	2	5	-	-	-	-	-	-	-	35.7
			100.0	14.3	14.3	35.7	-	-	-	-	-	-	-	-
		25~29才	1	-	1	-	-	-	-	-	-	-	-	-
	女性	30~39才	4	1	-	2	-	-	-	-	-	-	-	1
			100.0	25.0	-	50.0	-	-	-	-	-	-	-	25.0
		40~49才	1	1	-	-	-	-	-	-	-	-	-	-
女性	50~59才	3	1	-	1	-	-	-	-	-	-	-	1	
		100.0	33.3	-	33.3	-	-	-	-	-	-	-	33.3	
	60~69才	-	-	-	-	-	-	-	-	-	-	-	-	

## 【プロジェクト】

【表頭→】 Q8. 貴校にてICTハードウェアを今後新しく導入または追加導入する時期について、最も近いものを各機器それぞれについてお選びください。(お答えはそれぞれ1つ)【プロジェクト】		全 体	Q8【プロジェクト】									
			1	2	3	4	5	6	7	8	9	
【↓表側】 [M_SEX](SA)性別 [M_AGE](SN)年齢別			2 0 1 0 年 内	2 3 0 月 1 中 1 年 1 月	2 9 0 月 1 中 1 年 4 月	3 月 2 月 5 0 中 2 1 0 1 年 2 1 年 0	5 月 2 中 2 0 0 1 1 2 年 3 年 4 月	6 月 2 中 2 0 0 1 1 3 年 4 年 3 月	7 月 2 中 2 0 0 1 1 4 年 5 年 4 月 3 月	8 月 2 中 2 0 0 1 1 5 年 6 年 4 月 3 月	9 ら は つ な い き り と 分 か	
全 体		30	4	1	12	1	1	1	-	-	10	
		100.0	13.3	3.3	40.0	3.3	3.3	3.3	-	-	33.3	
性別	男性	20	3	1	8	1	1	-	-	-	6	
	女性	10	1	-	4	-	-	1	-	-	4	
		100.0	10.0	-	40.0	-	-	10.0	-	-	40.0	
年齢別	25～29才	2	-	-	-	1	-	1	-	-	-	
		100.0	-	-	-	50.0	-	50.0	-	-	-	
	30～39才	6	1	-	3	-	-	-	-	-	2	
		100.0	16.7	-	50.0	-	-	-	-	-	33.3	
	40～49才	3	-	-	1	-	-	-	-	-	2	
		100.0	-	-	33.3	-	-	-	-	-	66.7	
性別×年齢別	男性	50～59才	18	3	1	8	-	1	-	-	-	5
			100.0	16.7	5.6	44.4	-	5.6	-	-	-	27.8
		60～69才	1	-	-	-	-	-	-	-	-	1
			100.0	-	-	-	-	-	-	-	-	100.0
		25～29才	1	-	-	-	1	-	-	-	-	-
	100.0	-	-	-	100.0	-	-	-	-	-		
性別×年齢別	女性	30～39才	2	-	-	1	-	-	-	-	-	1
			100.0	-	-	50.0	-	-	-	-	-	50.0
		40～49才	2	-	-	1	-	-	-	-	-	1
			100.0	-	-	50.0	-	-	-	-	-	50.0
		50～59才	15	3	1	6	-	1	-	-	-	4
			100.0	20.0	6.7	40.0	-	6.7	-	-	-	26.7
性別×年齢別	女性	60～69才	-	-	-	-	-	-	-	-	-	-
			100.0	-	-	-	-	-	-	-	-	100.0
		25～29才	1	-	-	-	-	-	1	-	-	-
			100.0	-	-	-	-	-	100.0	-	-	-
		30～39才	4	1	-	2	-	-	-	-	-	1
	100.0	25.0	-	50.0	-	-	-	-	-	25.0		
性別×年齢別	女性	40～49才	1	-	-	-	-	-	-	-	-	1
			100.0	-	-	-	-	-	-	-	-	100.0
		50～59才	3	-	-	2	-	-	-	-	-	1
			100.0	-	-	66.7	-	-	-	-	-	33.3
	100.0	-	-	-	-	-	-	-	-	1		
	100.0	-	-	-	-	-	-	-	-	100.0		

## 【デジタルテレビ】

【表頭→】 Q8. 貴校にてICTハードウェアを今後新しく導入または追加導入する時期について、最も近いものを各機器それぞれについてお選びください。(お答えはそれぞれ1つ)【デジタルテレビ】		全 体	Q8 【デジタルテレビ】								
			1 2 0 1 0 年 内	2 3 0 月 1 中 1 年 1 月	3 3 0 月 1 中 1 年 4 月	4 3 月 2 月 1 中 0 1 年 2 1 年 0	5 月 2 中 0 1 年 3 年 4 年 3 月	6 月 2 中 0 1 年 4 年 3 月	7 月 2 中 0 1 年 4 年 3 月	8 月 2 中 0 1 年 4 年 3 月	9 ら は な い き り と 分 か
全体		26	1	3	8	1	1	-	-	-	12
		100.0	3.8	11.5	30.8	3.8	3.8	-	-	-	46.2
性別	男性	23	1	3	7	1	1	-	-	-	10
	100.0	4.3	13.0	30.4	4.3	4.3	-	-	-	43.5	
性別	女性	3	-	-	1	-	-	-	-	-	2
	100.0	-	-	33.3	-	-	-	-	-	66.7	
年齢別	25~29才	1	-	-	1	-	-	-	-	-	-
	100.0	-	-	100.0	-	-	-	-	-	-	
	30~39才	3	-	-	-	-	1	-	-	-	2
	100.0	-	-	-	-	33.3	-	-	-	66.7	
	40~49才	5	-	-	1	-	-	-	-	-	4
	100.0	-	-	20.0	-	-	-	-	-	80.0	
性別×年齢別	男性	50~59才	17	1	3	6	1	-	-	-	6
		100.0	5.9	17.6	35.3	5.9	-	-	-	35.3	
		60~69才	-	-	-	-	-	-	-	-	-
	女性	25~29才	1	-	-	1	-	-	-	-	-
		100.0	-	-	100.0	-	-	-	-	-	
		30~39才	2	-	-	-	-	1	-	-	1
100.0		-	-	-	-	50.0	-	-	-	50.0	
40~49才		5	-	-	1	-	-	-	-	4	
女性	50~59才	15	1	3	5	1	-	-	-	5	
	100.0	6.7	20.0	33.3	6.7	-	-	-	-	33.3	
	60~69才	-	-	-	-	-	-	-	-	-	
	25~29才	-	-	-	-	-	-	-	-	-	
	100.0	-	-	-	-	-	-	-	-	100.0	
女性	30~39才	1	-	-	-	-	-	-	-	1	
	40~49才	-	-	-	-	-	-	-	-	-	
	50~59才	2	-	-	1	-	-	-	-	1	
	100.0	-	-	50.0	-	-	-	-	-	50.0	
	60~69才	-	-	-	-	-	-	-	-	-	

## 【電子黒板】

【表頭→】 Q8. 貴校にてICTハードウェアを今後新しく導入または追加導入する時期について、最も近いものを各機器それぞれについてお選びください。(お答えはそれぞれ1つ)【電子黒板】		全 体	Q8 【電子黒板】									
			1	2	3	4	5	6	7	8	9	
【↓表側】 [M_SEX](SA)性別 [M_AGE](SN)年齢別			2 0 1 0 年 内	2 3 0 月 1 中 1 年 1 月	2 9 0 月 1 中 1 年 4 月	3 月 2 月 2 1 中 0 1 年 2 1 年 0	2 月 5 中 0 1 年 3 年 4 月 3 月	2 月 2 中 0 1 年 4 年 3 月	2 月 2 中 0 1 年 4 年 3 月	2 月 2 中 0 1 年 4 年 3 月	2 月 2 中 0 1 年 6 年 3 月	は ら は つ な い き り と 分 か
全 体		27 100.0	1 3.7	1 3.7	8 29.6	-	2 7.4	1 3.7	-	-	-	14 51.9
性別	男性	21 100.0	1 4.8	1 4.8	6 28.6	-	2 9.5	-	-	-	-	11 52.4
	女性	6 100.0	-	-	2 33.3	-	-	1 16.7	-	-	-	3 50.0
年齢別	25~29才	2 100.0	-	1 50.0	-	-	-	1 50.0	-	-	-	-
	30~39才	6 100.0	-	-	1 16.7	-	1 16.7	-	-	-	-	4 66.7
	40~49才	3 100.0	-	-	-	-	-	-	-	-	-	3 100.0
	50~59才	15 100.0	1 6.7	-	7 46.7	-	1 6.7	-	-	-	-	6 40.0
	60~69才	1 100.0	-	-	-	-	-	-	-	-	-	1 100.0
	性別×年齢別	男性	25~29才 1 100.0	-	1 100.0	-	-	-	-	-	-	-
	30~39才 3 100.0	-	-	-	-	1 33.3	-	-	-	-	-	2 66.7
	40~49才 3 100.0	-	-	-	-	-	-	-	-	-	-	3 100.0
	50~59才 13 100.0	1 7.7	-	6 46.2	-	1 7.7	-	-	-	-	-	5 38.5
	60~69才 1 100.0	-	-	-	-	-	-	-	-	-	-	1 100.0
	女性	25~29才 1 100.0	-	-	-	-	-	1 100.0	-	-	-	-
	30~39才 3 100.0	-	-	1 33.3	-	-	-	-	-	-	-	2 66.7
	40~49才 - -	-	-	-	-	-	-	-	-	-	-	-
	50~59才 2 100.0	-	-	1 50.0	-	-	-	-	-	-	-	1 50.0
	60~69才 - -	-	-	-	-	-	-	-	-	-	-	-



### Q9. 貴校で今後ICTの導入をあなたが決定する場合、どれを選びますか。(お答えはいくつでも)

【表頭→】 Q9. 貴校で今後ICTの導入をあなたが決定する場合、どれを選びますか。(お答えはいくつでも)		全 体	Q9						
			1 パソコン	2 デジタルテレビ	3 電子黒板	4 電子書籍端末 (iPadなど)	5 プロジェクタ	6 その他	
全体		100	48	18	39	26	31	1	
		100.0	48.0	18.0	39.0	26.0	31.0	1.0	
性別	男性	82	38	14	31	24	27	1	
		100.0	46.3	17.1	37.8	29.3	32.9	1.2	
性別	女性	18	10	4	8	2	4	-	
		100.0	55.6	22.2	44.4	11.1	22.2	-	
年齢別	25～29才	5	3	2	2	1	-	-	
		100.0	60.0	40.0	40.0	20.0	-	-	
	30～39才	22	12	2	9	8	7	-	
		100.0	54.5	9.1	40.9	36.4	31.8	-	
	40～49才	22	10	5	11	7	7	-	
		100.0	45.5	22.7	50.0	31.8	31.8	-	
年齢別	50～59才	48	21	9	15	10	16	1	
		100.0	43.8	18.8	31.3	20.8	33.3	2.1	
年齢別	60～69才	3	2	-	2	-	1	-	
		100.0	66.7	-	66.7	-	33.3	-	
性別×年齢別	男性	25～29才	3	1	1	2	1	-	-
			100.0	33.3	33.3	66.7	33.3	-	-
		30～39才	14	8	1	6	6	5	-
		100.0	57.1	7.1	42.9	42.9	35.7	-	
	男性	40～49才	19	9	5	9	7	6	-
			100.0	47.4	26.3	47.4	36.8	31.6	-
50～59才		44	19	7	13	10	15	1	
	100.0	43.2	15.9	29.5	22.7	34.1	2.3		
男性	60～69才	2	1	-	1	-	1	-	
		100.0	50.0	-	50.0	-	50.0	-	
	女性	25～29才	2	2	1	-	-	-	-
		100.0	100.0	50.0	-	-	-	-	
30～39才		8	4	1	3	2	2	-	
	100.0	50.0	12.5	37.5	25.0	25.0	-		
女性	40～49才	3	1	-	2	-	1	-	
		100.0	33.3	-	66.7	-	33.3	-	
	50～59才	4	2	2	2	-	1	-	
	100.0	50.0	50.0	50.0	-	25.0	-		
女性	60～69才	1	1	-	1	-	-	-	
		100.0	100.0	-	100.0	-	-	-	

## 教員の来年度ICT予算に関する意識調査報告書

---

---

2010年10月発行

発行： 株式会社デジタル・ナレッジ「eラーニング戦略研究所」  
〒162-0822 東京都新宿区下宮比町2-26 共同飯田橋ビル6F

<http://Study.jp/esri>

Tel.03-5206-5811 / Fax.03-5206-5812

---

---

(禁無断転載・転用・複写)

eラーニング戦略研究所  
eLearning Strategy Research Institute

株式会社デジタル・ナレッジ <http://study.jp>